

SKYDDADE BIOTOPER i skogs- och naturvårdslagstiftningen

Ett tjugotal biotoper (livsmiljöer) skyddas i landskapslagarna om skogs- och naturvård (ÅLS 83/98, ÅLS 82/98). Biotoperna är oftast små men det är viktigt att de bevaras eftersom de bidrar till en mer varierad och rik natur.

Nedan ges en kort redogörelse för biotopernas viktigaste egenskaper och naturvärden samt riktlinjer för deras behandling. För närmare information kontakta landskapsregeringens skogsbruksbyrå/miljöbyrå eller din skogsfackman.

LL om SKOGSVÅRD - Särskilt hänsynskrävande biotoper

1. Stränder

- En trädbevuxen skyddszon på i medeltal minst 10 meter skall lämnas vid avverkning intill stränder.
- Skyddszonen minskar avrinningen av näringsämnen till vattendragen och minskar en avverknings negativa inverkan på landskapsbilden.
- Skyddszonen lämnas utanför avverkning och röjning, körskador skall minimeras.



2. Bäckar och källor



- Oftast naturliga bäckar, odikade källor.
- Naturvärden bl.a. i form av en frodig vegetation, fuktiga och svala förhållanden och tillgång på död ved.
- Bäckarna/källorna och deras närmiljö lämnas utanför skogsbruksåtgärder.

3. Alkärr, ormbunskärr, fräkenkärr

- Trädbevuxna kärr som ofta domineras av al.
- Artrika livsmiljöer som är viktiga för bl.a. groddjur och insekter samt vissa fågelarter.
- Kärren och deras närmiljö lämnas utanför skogsbruksåtgärder.



4. Barrträdsbevuxna öar mindre än 10 hektar

- Små öar som ofta har lämnats orörda och kan ha urskogsliknande kvaliteter i form av ett gammalt, varierande trädbestånd och död ved.
- Om möjligt bör öarna lämnas utanför skogsbruksåtgärder.
- Eventuell förnyelseavverkning genomförs genom naturlig förnyelse. Kalavverkning är inte tillåten för att minska den negativa inverkan på landskapsbilden.

5 - 6. Hassellundar mellan 0,1-2 hektar/

Naturbestånd av ädla lövträd mellan 0,1-2 hektar



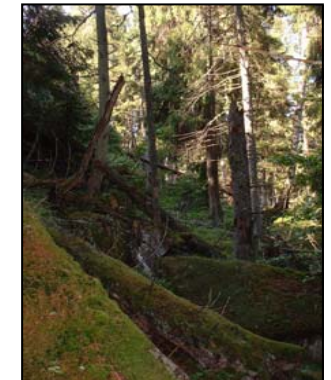
- Bördiga lundmiljöer med en artrik flora.
- Ofta gamla kulturmiljöer som är i behov av röjning av bl.a. gran för att inte växa igen.
- Naturvärden bl.a. i form av ett artrikt buskskikt, ädla lövträd av varierande ålder och grovlek samt döende och murkna stammar.
- Ev. skötselåtgärder bör utföras i samråd med miljöbyrån vid landskapsstyrelsen.

7. Enstaka träd

- Grova och gamla löv- och barrträd eller annars speciella träd som urskiljer sig från sin omgivning, t.ex. hamlade träd eller träd med ett säreget växtsätt.
- Naturvärden bl.a. i form av en artrik påväxtflora, spår av svampangrepp, ihålligheter och döende och döda grenar.
- Träden lämnas utanför skogsbruksåtgärder.

8. Rasbranter, förkastningar och grottor

- Vanligen minst 10 meter höga bergsbranter samt branta mossbevuxna blocksluttningar.
- Naturvärden bl.a. i form av beskuggade och svala förhållanden och ett mångsidigt, olikåldrigt trädbestånd med död ved i olika nedbrytningsstadier.
- Bergsbranten/blocksluttningen och trädbeståndet i anslutning till denna lämnas utanför skogsbruksåtgärder.



9. Träd på bergsimpediment



- Bergsområden som ofta har bevarats i naturtillstånd p.g.a. den svaga virkesavkastningen.
- Naturvärden i form av gamla, tvinvuxna träd och död ved i form av torrfuror.
- Bergsimpedimenten lämnas utanför skogsbruksåtgärder. Eventuell körning planeras så att skadorna på impedimentet minimeras.

Landskapslagen om NATURVÅRD - Särskilt skyddsvärda biotoper

1. Trädfattiga mossar och myrar

- Öppna eller trädfattiga torvmarker.
- Naturvärden bl.a. i form av gamla förvrida tallar och död ved i form av torrfuror. Värdefulla lokaler för bl.a. ljusälskande örter, fåglar och insekter.
- Mossarna/myrarna och deras närmiljö lämnas utanför skogsbruks- och andra åtgärder.



2. Rikkärr



- Sällsynta, öppna eller trädbevuxna torvmarker som huvudsakligen förekommer på kalkhaltig mark.
- Naturvärden bl.a. i form av en artrik, kalkgynnad flora. Ett flertal fridlysta och särskilt skyddsvärda arter, bl.a. av orkidéer växer i rikkärr.
- Rikkärren och deras närmiljö lämnas utanför skogsbruks- och andra åtgärder.

3. Myrholmar mindre än 2 hektar

- Myrholmar med fastmarksskog som omges av torvmark.
- Har ofta lämnats orörda och kan ha urskogsliknande kvaliteter i form av ett gammalt, varierande trädbestånd och död ved.
- Lämnas utanför skogsbruks- och andra åtgärder.

4. Stenåkrar större än 0,5 hektar



- Unika geologiska formationer som är karakteristiska för Åland.
- Naturvärden bl.a. i form av gamla tvinvuxna tallar och förekomst av död ved i form av torrfuror.
- Lämnas utanför skogsbruksåtgärder samt stentäkt, vägbyggen etc.

5. Jättegrutor samt flyttblock som är minst 2 meter höga

6. Dungar av alm och lind

- Naturligt uppkomna bestånd av alm och lind.
- Sällsynta livsmiljöer med naturvärden bl.a. i form av ett artrikt buskskikt, ädla lövträd av varierande ålder och grovlek samt döende och murkna stammar.
- Bestånden kan vara i behov av skötsel för att förhindra igenväxning. Eventuella skötselåtgärder bör genomföras i samråd med miljöbyrån vid landskapsstyrelsen.



7. Ekar, lönnar och aspar med en omkrets på minst 170 cm i brösthöjd, Enar som är minst 6 meter höga

- Värdefulla egenskaper är en artrik påväxtflora, spår av svampangrepp, ihålligheter och döende och döda grenar.
- Träden lämnas orörda, ringbarkning av grova aspar är inte tillåten.

8. Klubbalskärr

- Artrika, frodiga kärr med socklar som är bevuxna med al och högvuxna ormbunkar. I mellanrummen växer sumpväxter, oftast missne och svärdslija.
- Kärren och deras närmiljö lämnas utanför skogsbruks- och andra åtgärder.

9. Åkerholmar under 0,5 hektar

- Med en artrik busk- och snårvegetation bestående av vildapel, getapel, olvon, hagtorn, slån m.fl.
- Lämnas utanför skogsbruksåtgärder. Vårdas vid behov som kulturmark.