

Känsliga områden på Åland

EU ställer krav på oss genom ramdirektivet för vatten (2000/60/EG), kallat vattendirektivet. Vi ska enligt det ha en god vattenstatus, helst till 2015. Det går att förlänga tidsfristen om det är tekniskt omöjligt eller oproportionerligt dyrt att återställa vattenförekomsten till en god status till 2015. Tidsfrister kan förlängas till 2027, eller ännu längre, men detta måste motiveras tydligt. Genomförandet av vattendirektivet sker i sexåriga cykler och en första förvaltningsperiod motsvarade åren 2009-2015. En förvaltningsplan och ett vattenåtgärdsprogram togs fram för dessa tidsperioder. De fastslogs formellt i december 2009, efter remissförfaranden och samråd. Nu är det dags för den andra cykeln gällande åren 2015-2021.

Med god vattenstatus avses:

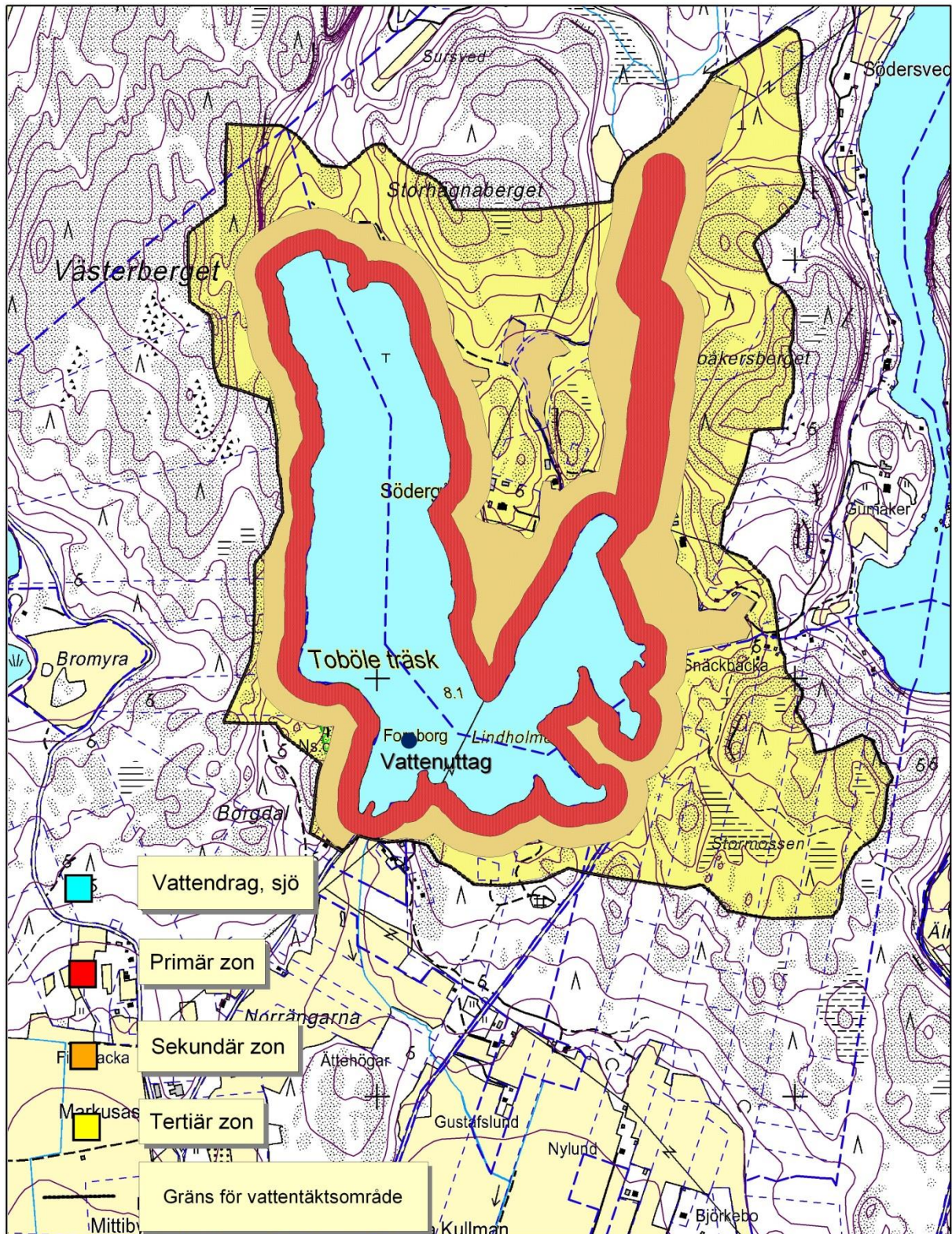
- Inga onaturliga algblomningar.
- Bra fiske.
- Inga döda bottenar.
- Angenämt bad och ett rikt fågelliv.
- Gott och hälsosamt dricksvatten för såväl djur som människor.

Dricksvattentäkterna är känsliga områden och då speciellt i den primära zonen, dvs i princip 50 m-gränsen kring alla diken och själva dricksvattentäkten (rödmarkerat). Zonindelningens har tagit fram för de dricksvattentäkter som är planerade att skyddas i form av vattenskyddsområden. I den primära zonen är behovet av skyddsåtgärder och förebyggande insatser som störst. I kartorna som följer presenteras ett förslag till zonindelningar för några av dricksvattentäkterna.

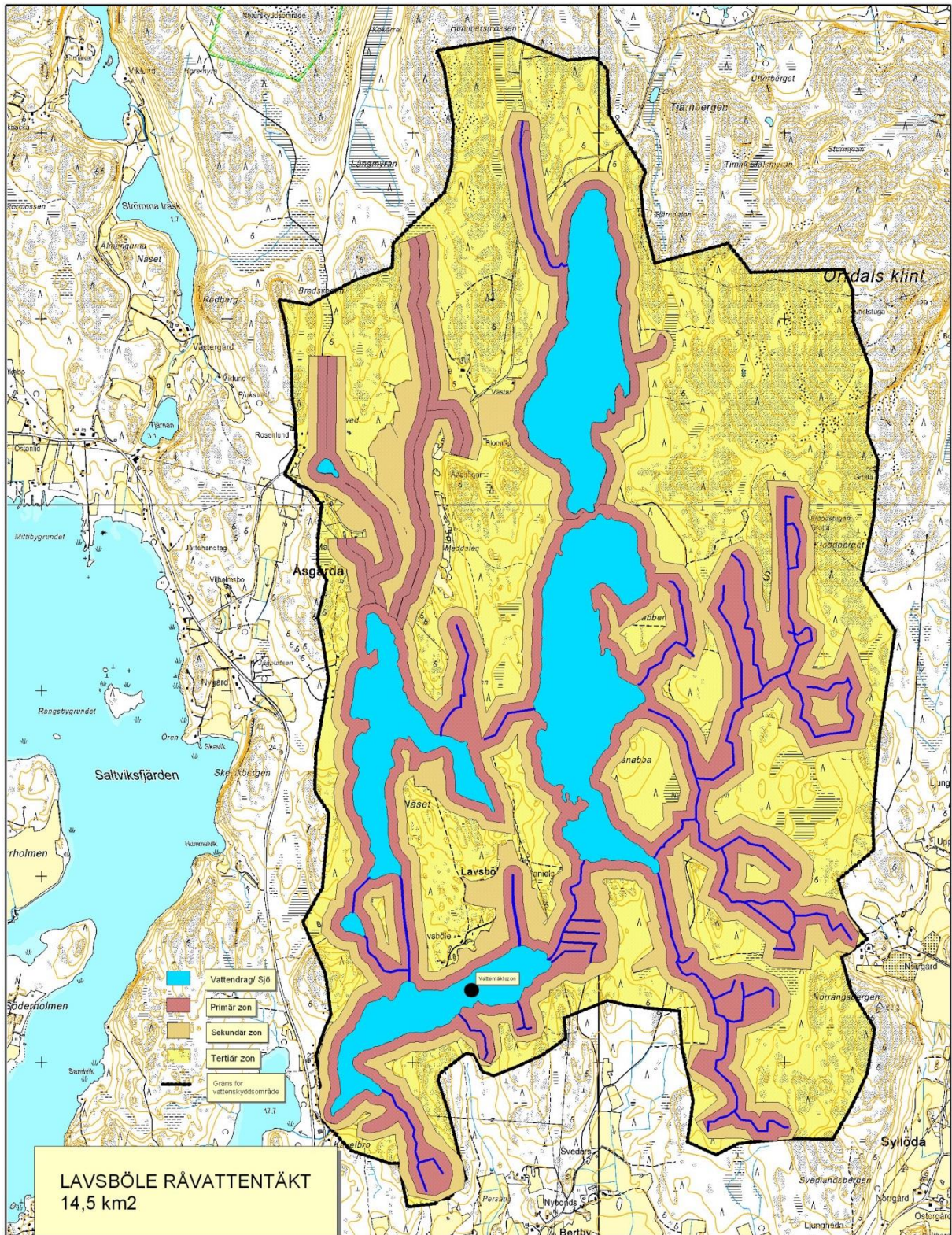
I dagsläget finns fem vattenbolag som distribuerar dricksvatten från sju ytvattentäkter: Ålands Vatten (Dalkarby träsk, Långsjön, Markusbölefjärden), Tjenan Vatten (Toböleträsk), Bocknäs Vatten (Lavsböleträsk), Sundets Vatten (Borgsjön) och Kökar kommunalteknik (Oppsjön) och Gröndalsträsk (zonindelning saknas).

Genom Västra Finlands Vattendomstols utslag nr 32/1988/3 har skyddsområden avsatts för Dalkarby träsk, Markusbölefjärden och Långsjön samt deras tillrinningsområden i Jomala och Finströms kommuner. Specifika föreskrifter utfärdades att gälla generellt för skyddsområdena. Dessutom utmärktes speciella skydds diken med 3 meters zoner där det är förbjudet att använda bekämpningsmedel samt att bearbeta och gödsla marken. Ersättningar betalades ut för inskränkningarna gällande skyddsdikena.

Förslag på nya vattenskyddsområden med zonindelning



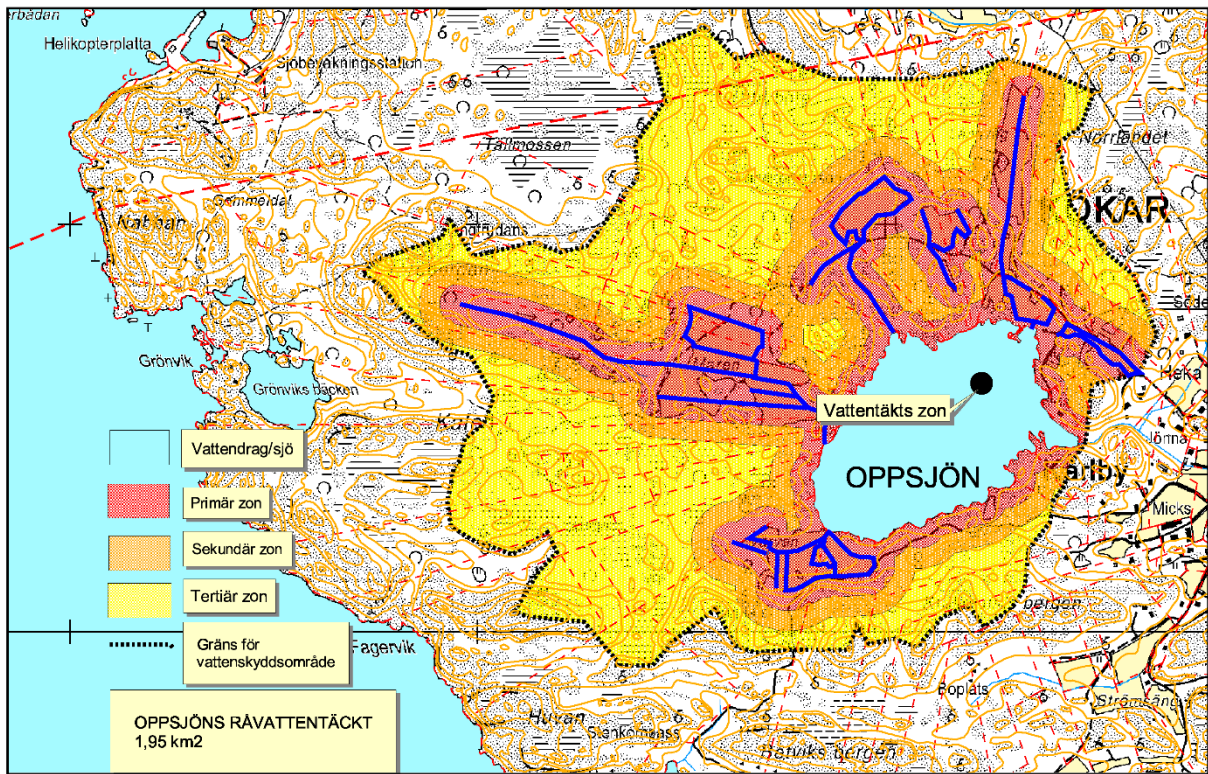
Toböle träsk råvattentäkt



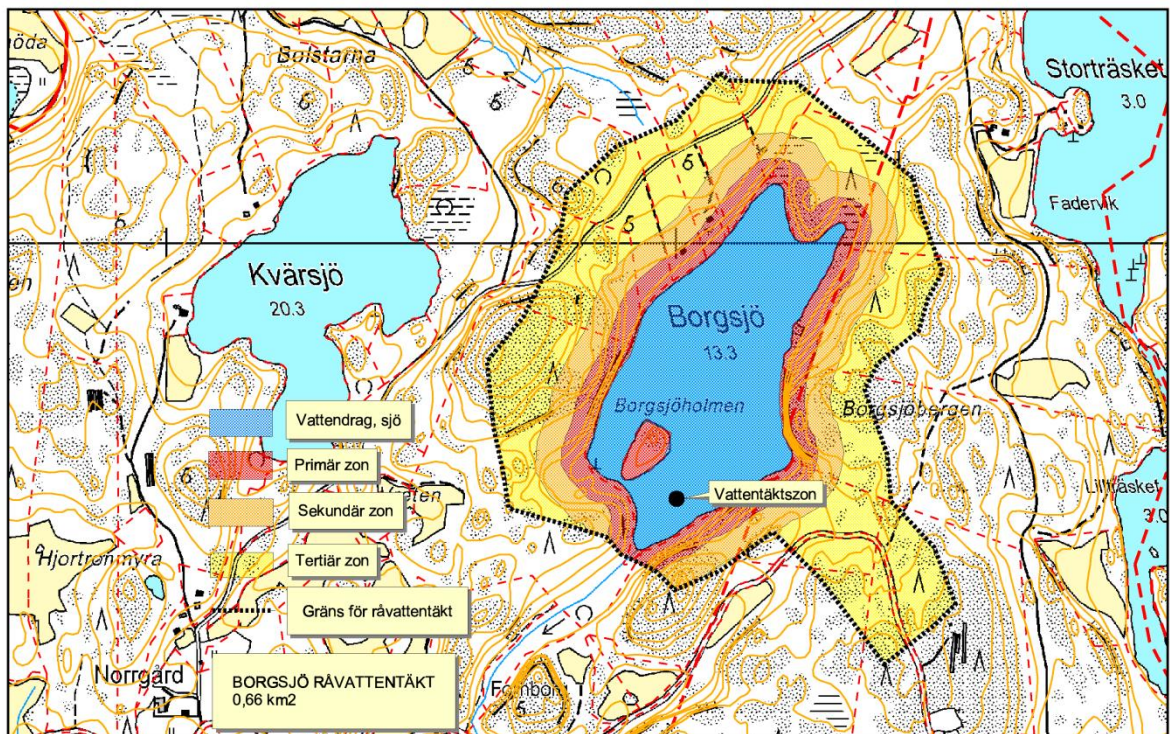
0 200 400 600 800 meter

Skala: 1:18000





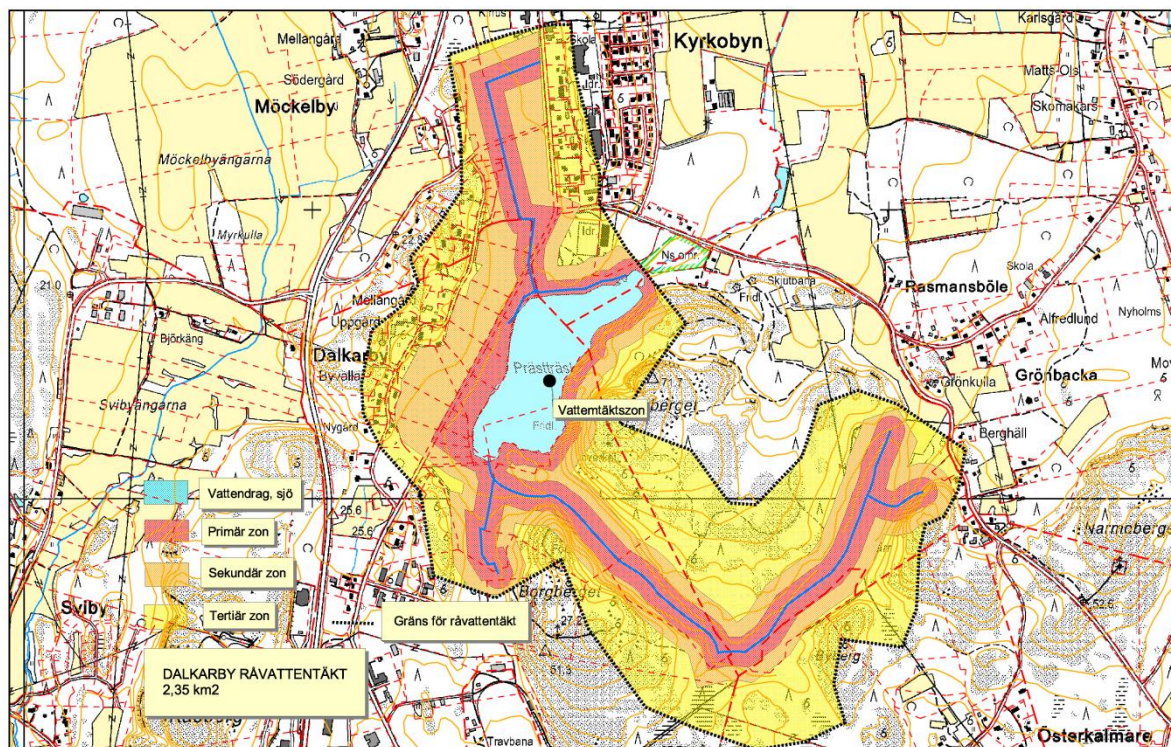
KÖKAR

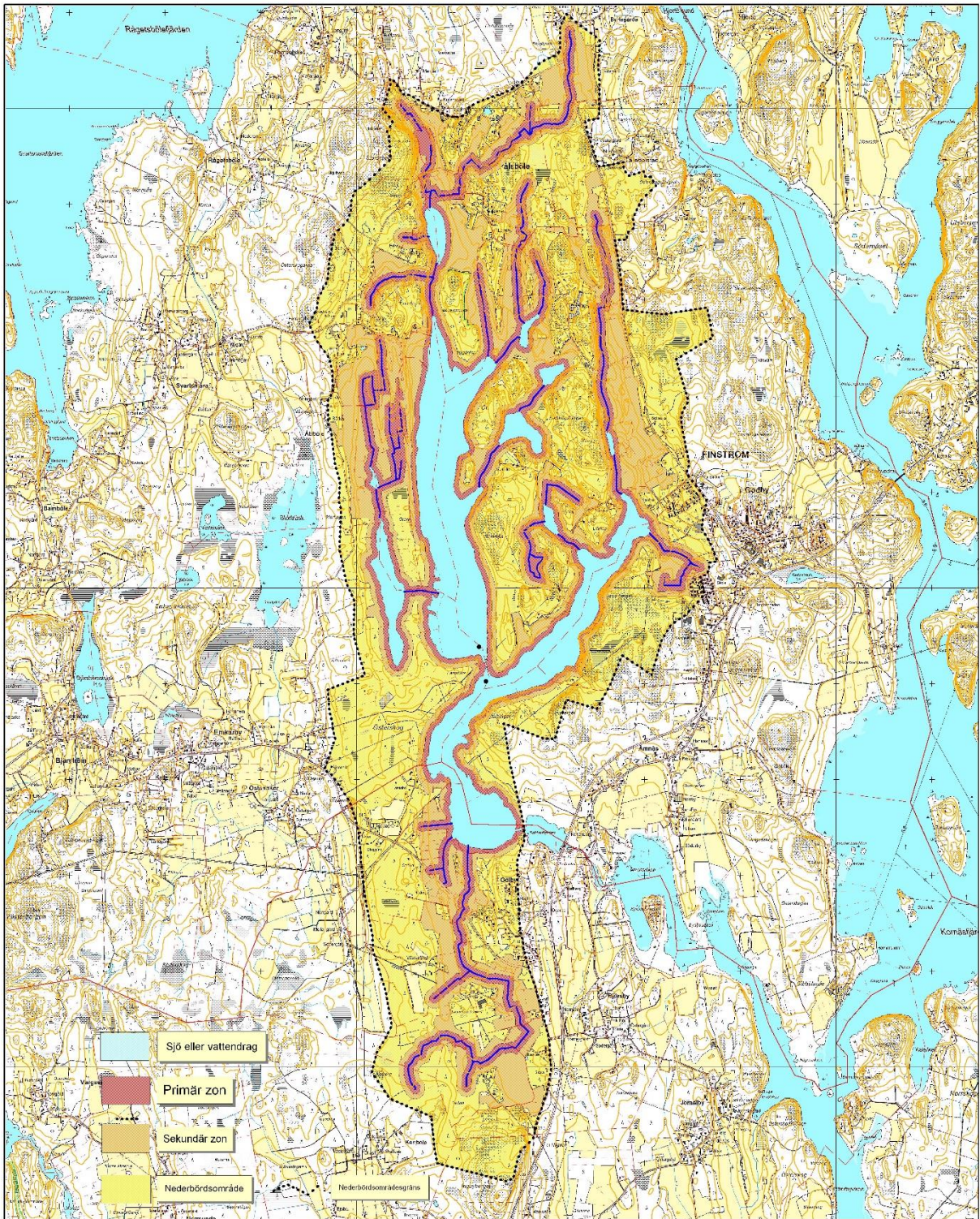


SUND

Befintliga vattenskyddsområden - zonindelning

Dalkarby träsk





*Markusböle- Långsjö råvattentäckt 29,2 km²
Finsröm och Jomala kommuner*

0 500 1000 1500 2000 meter

Skala: 1:25000

