

ALLMÄNNA ANVISNINGAR

KOORDINATSYSTEM: ETRS-GK20
HÖJDSYSTEM: N2000

HAVSVATTENSTÅND
HW +1,100
MW +0,121
LW -0,750

FÖRKLARING

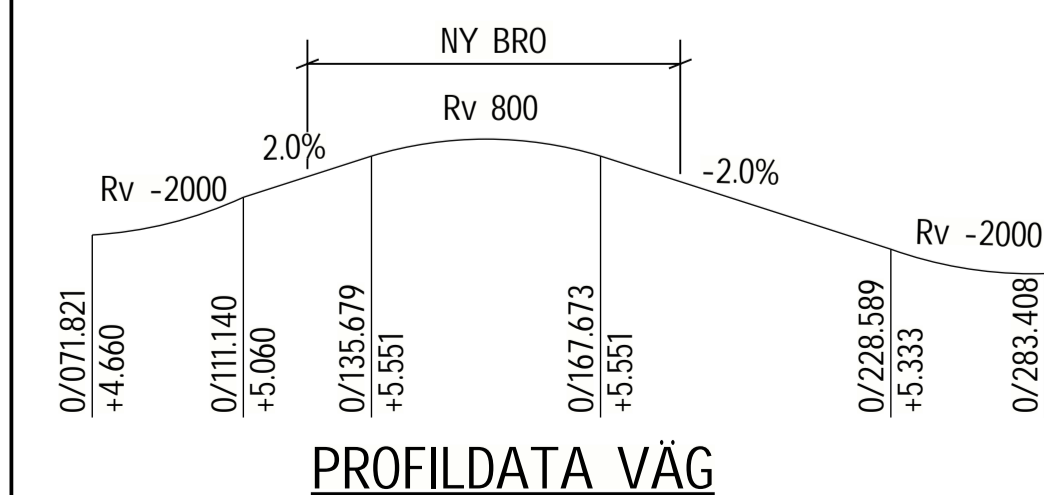
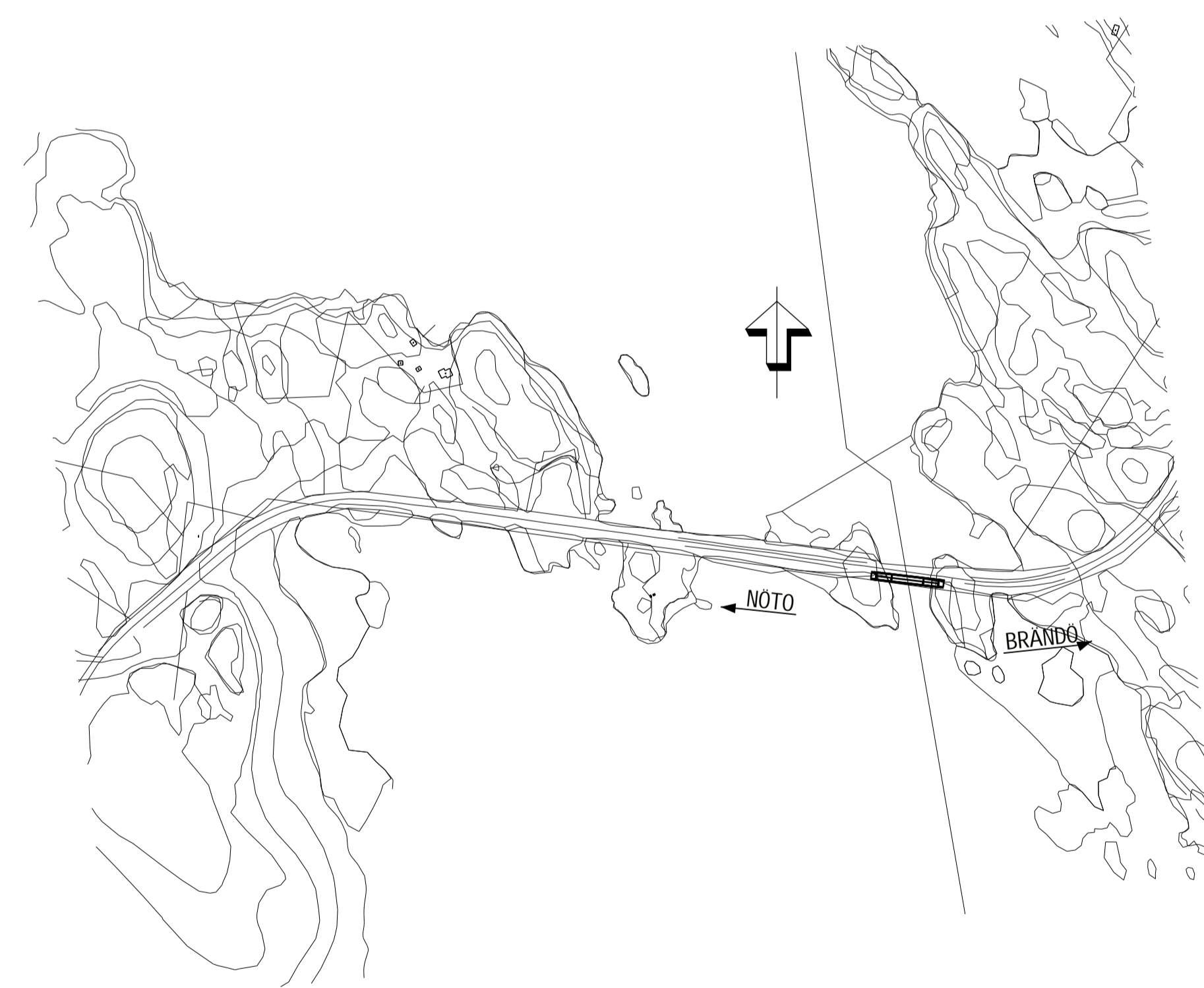
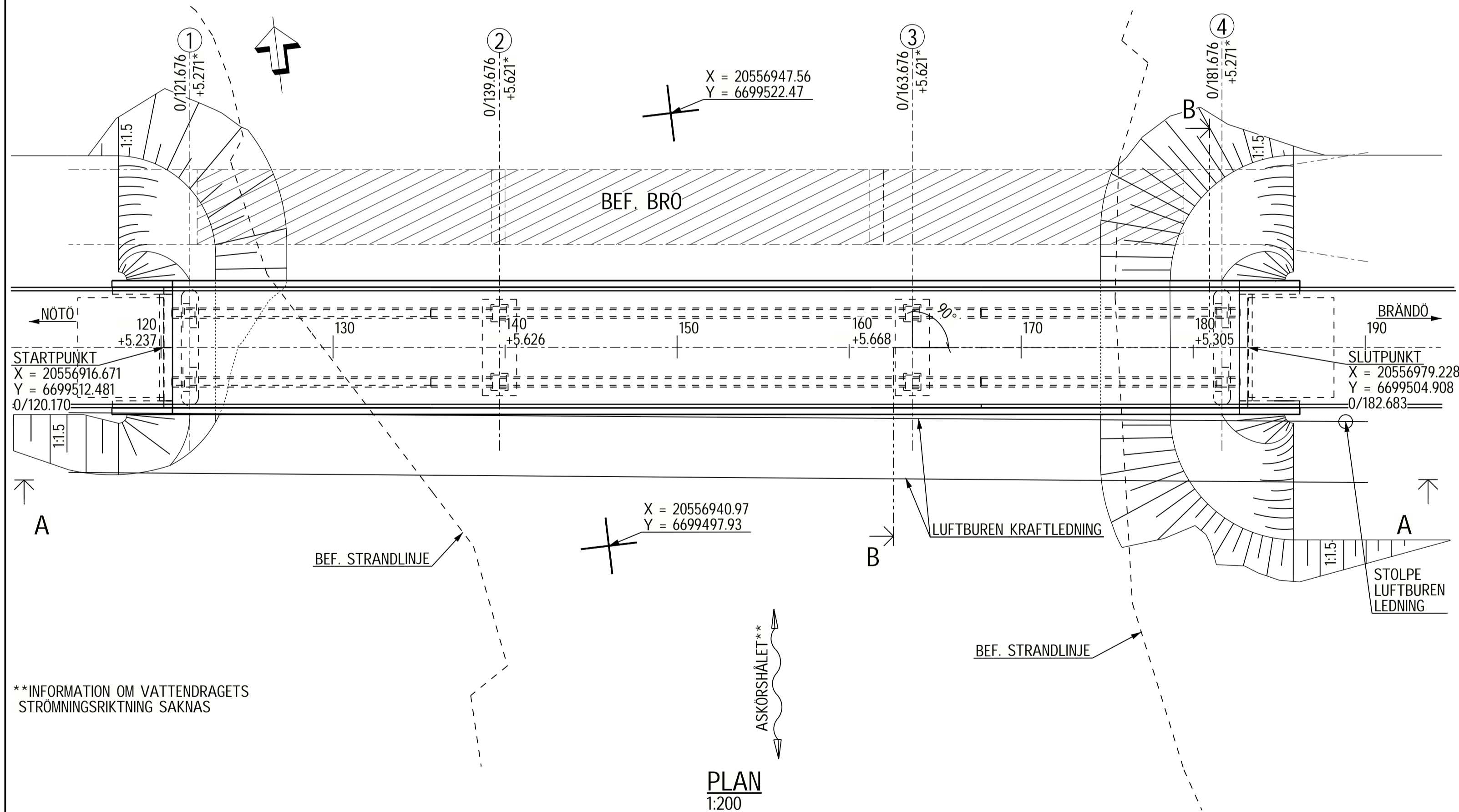
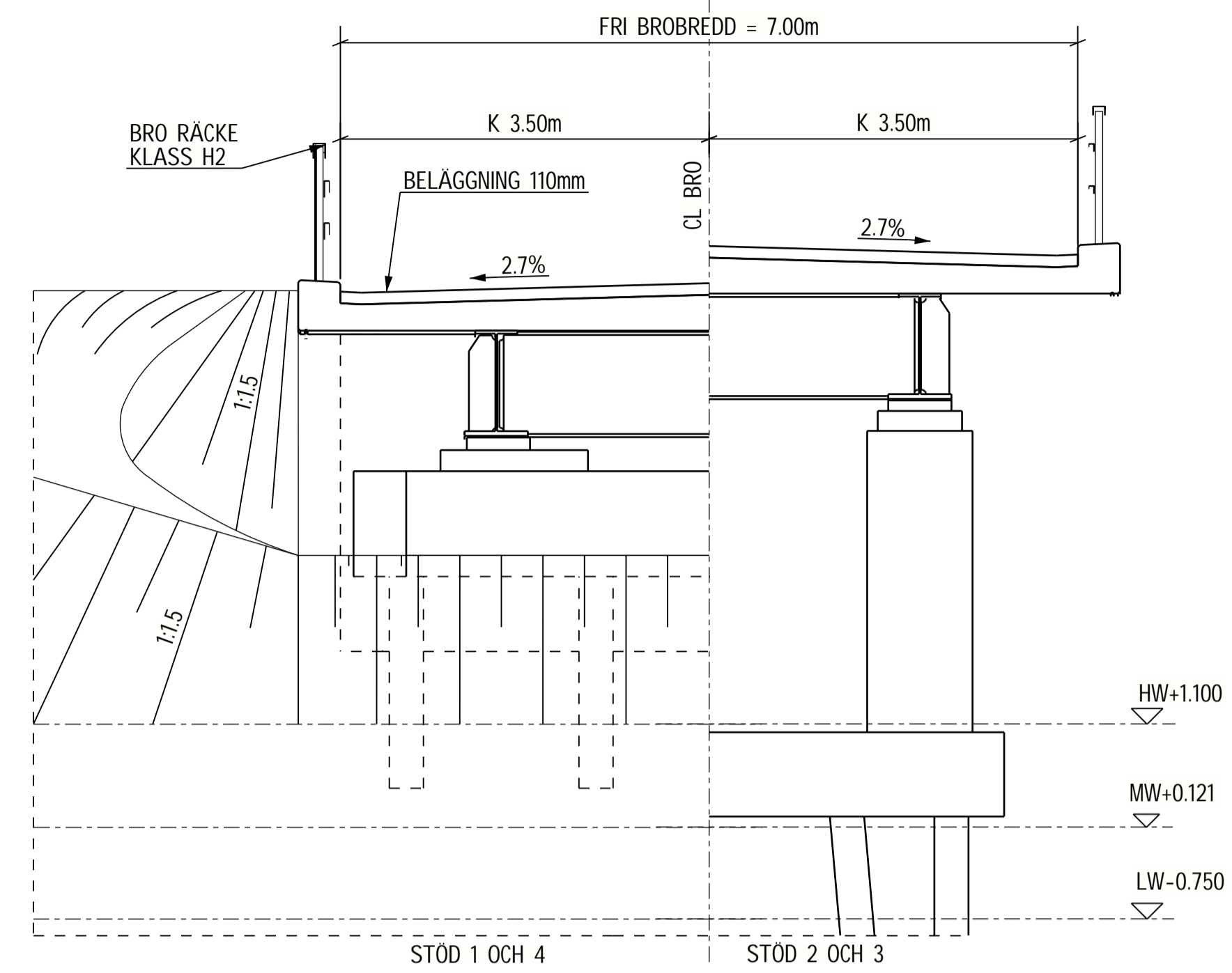
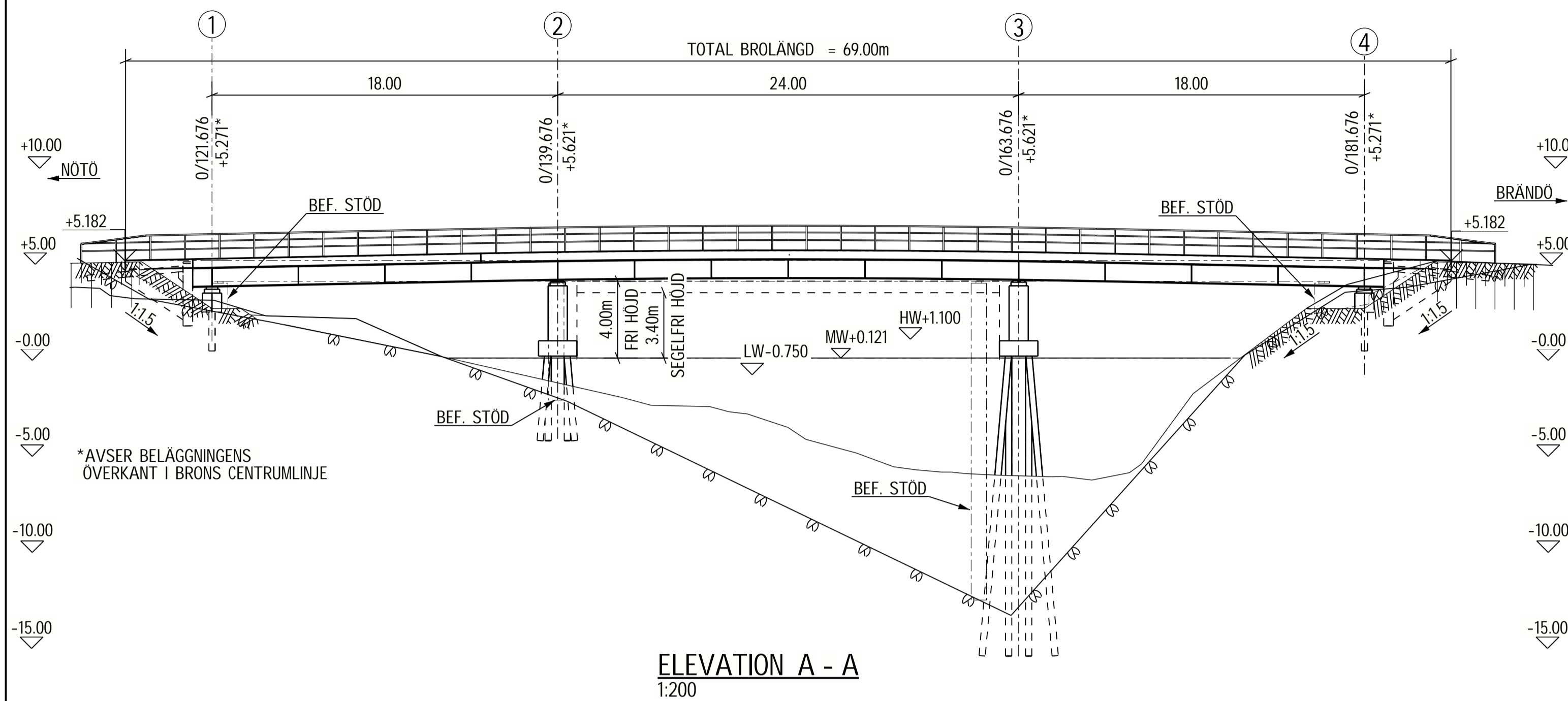
TOLKAD BERGNIVÅ
 NY MARKNIVÅ
 BEF. MARKNIVÅ

RITNINGSFÖRTECKNING

3440K2001 SAMMANSTÄLLINGSRITNING
3440K2010 RIVNINGSRITNING

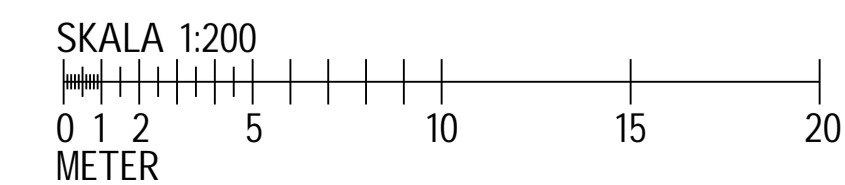
HÄNVISNINGAR

SE 00K070001 - RKFM



PLANDATA VÄG

KM	X	Y	ANM.
0/055.815	20556853.458	6699524.048	R = -300
0/104.141	20556900.759	6699514.409	RL
0/207.980	20557003.846	6699501.928	R = -200
0/325.225	20557117.701	6699521.780	



GRANSKNINGSHANDLING 2020.01.31

BET	ÄNDRINGEN AVSER	DATUM	SIGN
SYSTEMHANDLING			
WSP Bro & Vattenbyggnad WSP BROTEKNIK 121 88 STOCKHOLM 010-722 50 00 wsp.com			
UPPDRAGSNUMMER 10294924	RITAD/KORREKTURERAD AV L. GROBELNY	HANDELAGGARE S. NAMDAR	
DATUM ÅLR 2020/209	ANSVARS Z. LUKAWSKI	ASKÖRSBRON BRÄNDÖ KOMMUN, ÄLAND SAMMANSTÄLLINGSRITNING	
ALR Ritningsnummer 3440K2001	RITNINGSSKALA (A1) = 1:200 (A3) = 1:400	RITNINGNUMMER 3440K2001	FÖRSTÄLLNING 1:1

Ålands landskapsregering

PB 1060, AX-22111 MARIEHAMN
Tel: 018-25000
www.nordstegen.se/infrastruktur-kommunikationer

ÅLR 2020/209
Datum

ÅLR Ritningsnummer
3440K2001
Ritningsstatus
SYSTEMHANDLING