

## Vägplan med miljöberättelse

Vägplan för landsväg nr 710, sträckan Kyrkvägens v.s – Hummersö v.s, sektion 0–3917 i Föglö kommun

## 1 Allmän orientering om projektet

Vägplanen omfattar en om- och nybyggnad av landsväg nr 710, sträckan Kyrkvägens v.s – Hummersö v.s, sektion 0–3917, i Föglö kommun. Avsikten med om- och nybyggnaden är att förbättra trafiksäkerheten och höja vägens standard och bärighetsklass.

Vägplanens längd är 3917 m.

### 1.1 Planeringsförutsättningar

Svenska vägverkets publikation VGU 2015:086 har använts som planeringsdirektiv.

### 1.2 Kultur-och fornminnesmiljö

Enligt kultur- och fornminnesinventeringen finns inga kända fornlämningar eller känsliga kulturmiljöer som berörs av vägplaneförslaget.

### 1.3 Naturmiljö

Naturmiljön i området är omväxlande skogsmark och åkermark. Enstaka gårdsmiljöer berörs av vägplaneförslaget.

Vissa skyddsvärda eller fridlysta arter har påträffats vid den naturmiljöinventeringen som utförts.

På anhållan har miljöbyrån givit sitt tillstånd till att flytta fridlysta och skyddsvärda växter enligt vissa principer.

## 2 Trafiksäkerheten

Målet med om- och nybyggnationen är att höja trafiksäkerheten för de boende i närområdet och för samtliga trafikslag på landsväg nr 710. Genom denna åtgärd förväntas trafiksäkerheten förbättras genom att vägens linjeföring genomgående förbättrar siktförhållande på hela vägavsnittet.

## 3 Vägteknisk beskrivning

Förslaget till vägplan för om- och nybyggnad av landsväg 710, har planerats för att bibehålla befintlig hastighetsbegränsning om 70 km/h.

Vägens klass ändras från 6,5/6 till 7/6,5.

Vägen linjeföring ändras väsentligt mellan sektionerna 1200–2900 och 3010–3370, där vägen får helt ny linjedragning.

Befintlig båttrumma vid sektion 1432 förnyas och förlängs.

Årsmedeldygnstrafiken för landsväg nr 710 är ca 350 fordon.

Borttagande av garage, sektion 317 vänster sida och sektion 2949 vänster sida. Vattenbrunn vid sektion 3677, höger sida, fylls fast i samband med byggande av intilliggande parkeringsplats.

### 3.1 Massor

Fyllnadsmassor för nybyggnaden av vägen tas från skärningar i väglinjen och från sidotag. Projektet har ett massaöverskott.

### 3.2 Geoteknik

I detta skede har sticksonderingar delvis utförts för att kontrollera markåtgång och massabalanser. Det finns ett flertal delsträckor med dålig bärighet i undergrunden, där kompletterande grundundersökningar måste utföras före bestämning av slutligt grundläggningssätt inför verkställighet av byggnation.

### 3.3 Trummor

Befintliga trummor förnyas/förlängs och justeras efter utlåtande från landskapsregeringens vattenenhet för att beakta vägens och kringliggande områdets dräneringsbehov.

### 3.4 Båttrumma

Vid sektion 1432 anläggs en ny epoxibehandlad lågbyggd multipeltrumma med planerad dimension H x B = 3,82 m x 4,84 m. Trummas bruttoareal ökar från 11,34 m<sup>2</sup> till 14,46 m<sup>2</sup>, vilket markant förbättrar förutsättningarna för vattengenomströmning i sundet.

## 4 Miljöpåverkan under byggnadstid

Den ombyggda vägsträckan orsakar ingen kännbar belastning på miljön. Trafiken beräknas inte öka p.g.a. nybyggnaden, utan eventuell ökning i trafikmängden beror på andra faktorer. Under byggnadsskedet kommer miljöpåverkan främst att bestå av ökade utsläpp av avgaser från entreprenadmaskiner och transportfordon. Övrig trafik kommer tidvis att löpa ryckigt p.g.a. vägbyggnadsarbetet. Påverkan på naturmiljön bedöms bli marginell då gång- och cykelvägen anpassas till omgivningen.

## 5 Rekreation

Ombyggnad av vägsträckan kommer inte att medföra någon förändring av rekreationsmöjligheterna. Ur friluftssynpunkt påverkas inte angränsande markområden negativt av den färdigt ombyggda vägen.

## 6 Landskapsbild

Landskapsbilden påverkas i viss mån då vägområdet breddas längs landsväg nr 710. Landskapsbilden i bymiljö påverkas marginellt då vägen till stora delar följer befintlig vägsträckning.

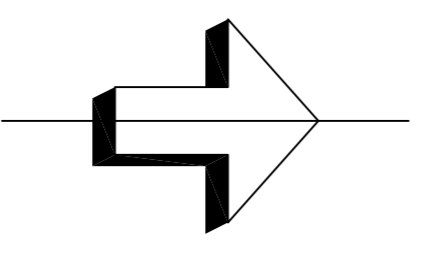
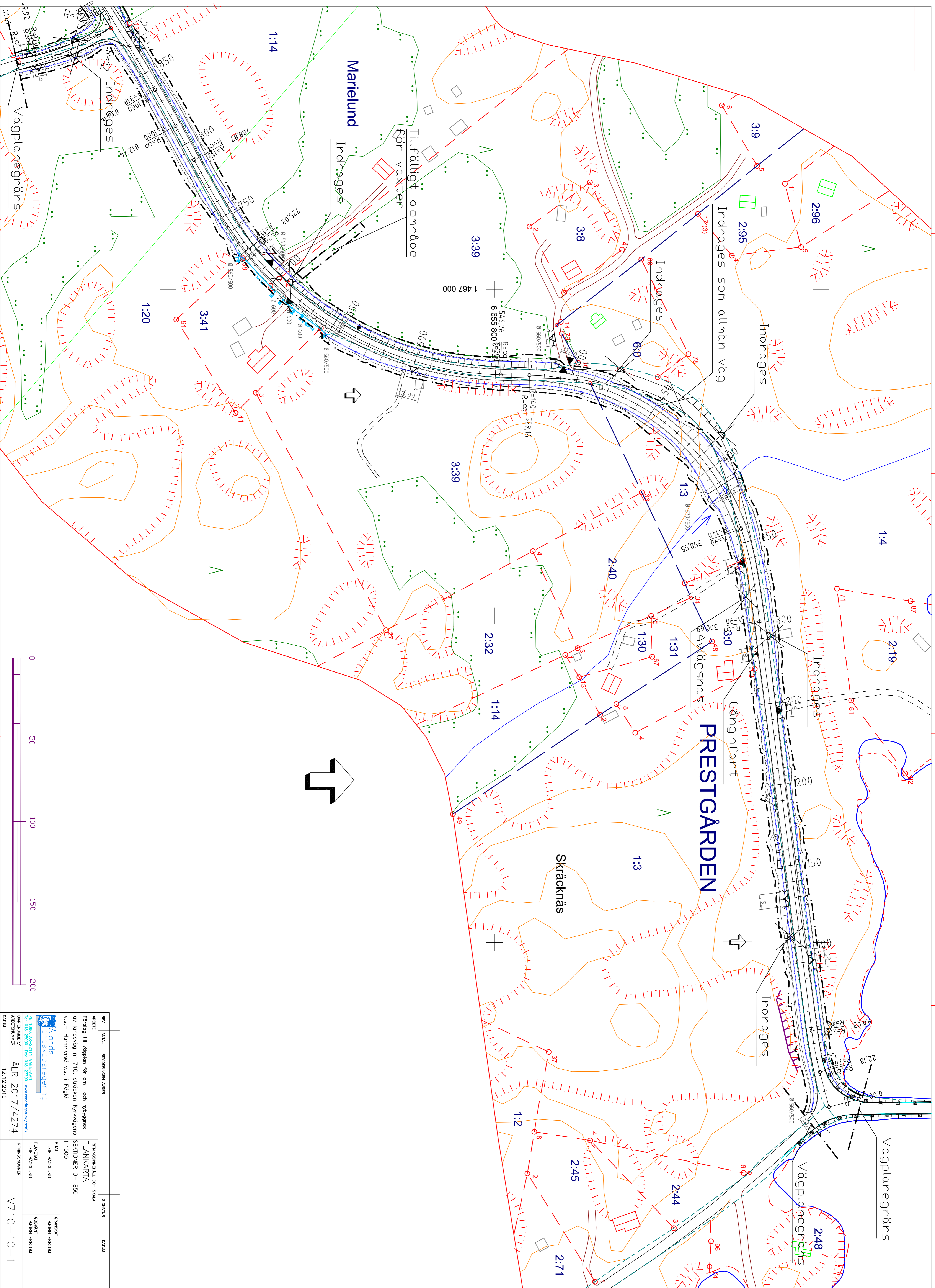
## 7 Kostnads kalkyl


Kostnaden för byggande av landsvägen beräknas till 4,1 miljoner euro.

Mariehamn den 12 december 2019

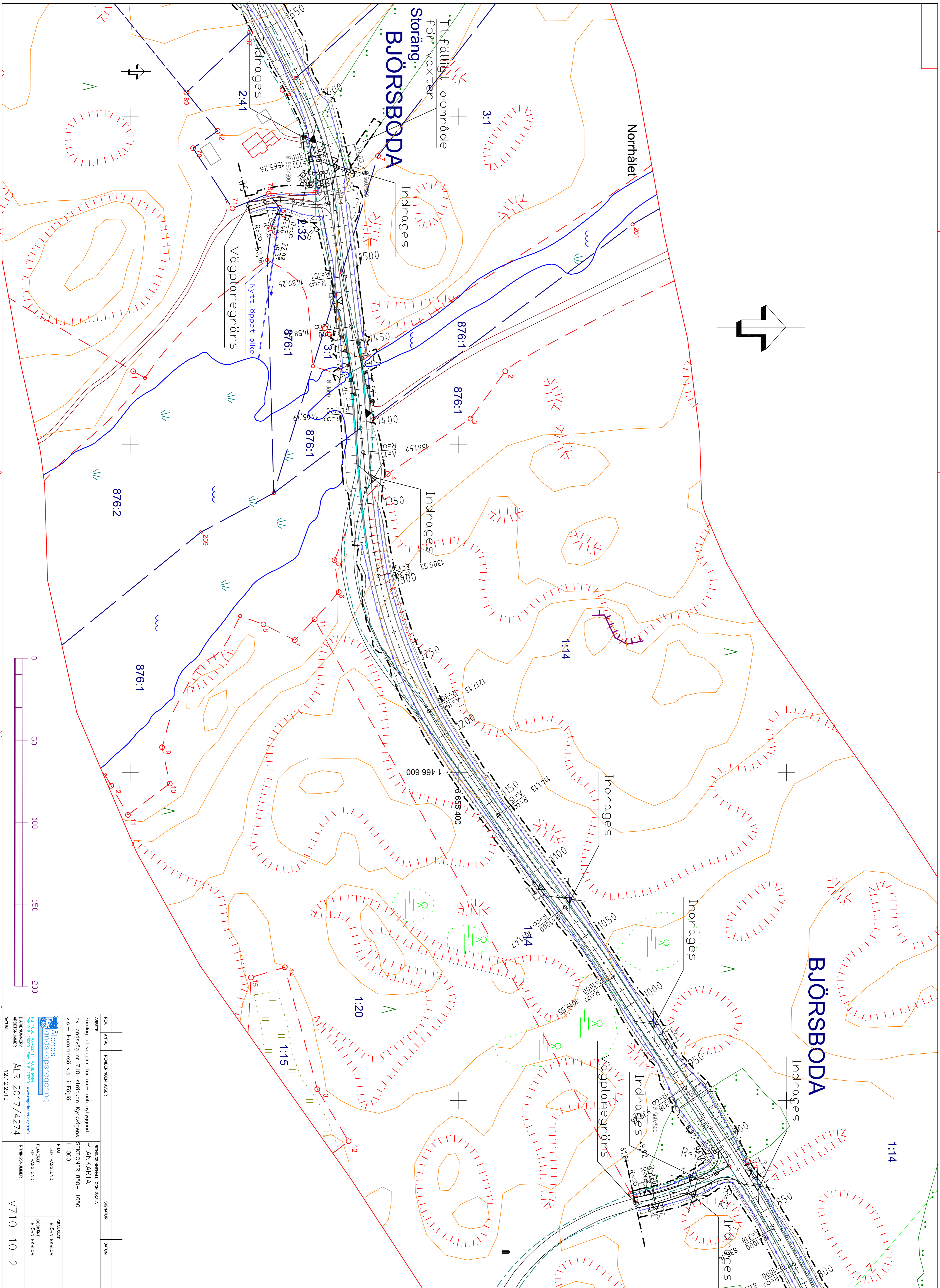
Björn Ekblom  
Vägingenjör





| REG.   | ANVÄ.         | REDOVISNINGEN MÅSKR. | SKISSOR   | DATUM  |
|--|---------------|----------------------|---|--|
| ARBETE   |               |                      |   |  |
| Förslag till vägplan för om- och nybyggnad av landsväg nr 710, sträckan kyrkvägens v.s. - Hummerås v.s. i Fogle  |               |                      |   |  |
| <br><b>Länsstyrelsen i Västra Götalands län</b><br>Västra Götalandsregionen |               |                      | RINNINGSGRÄNS OCH SKALA<br>PLANKARTA<br>SEKTIONER 0-850<br>1:1000 | FÄRDIGT<br>LEIF HÅGELUND<br>GRANSKAT<br>BJÖRN ENBLOM |
| ÖVERSIKTSKARTA/  | ALR 2017/4274 |                      |   |  |
| ARBETSNUMMER   |               |                      |   |  |
| DATUM  | 12.12.2019    |                      |   |  |
|  |               |                      |   | V710-10-1  |





|                |  |                                 |              |
|----------------|--|---------------------------------|--------------|
| REK. ANTL.     | REKONSTRUKTION MASER   | SKISSUR                         | DATUM        |
| ARBETE         | Förslag till vägplan för om- och nybyggnad av landsväg nr 710, sträckan kyrkvägens v.s. - Hummers v.s. i Fogle | PRINIPALSUTLÄGGNING OCH SKISSUR |              |
| PLANKARTAN     |  | SEKTIONER 850 - 1650            |              |
| 1:1000         |  |                                 |              |
| UTARBETAD AV   | LEIF HÅGELUND  | GRANSKAT                        | BODIN ENBLOM |
| UTARBETAD AV   | LEIF HÅGELUND  | GRANSKAT                        | BODIN ENBLOM |
| PROJEKTSKISMA/ | ALR 2017/4274  | PRINIPALSUTLÄGGNING             |              |
| DATUM          | 12.12.2019   |                                 |              |

V710-10-2







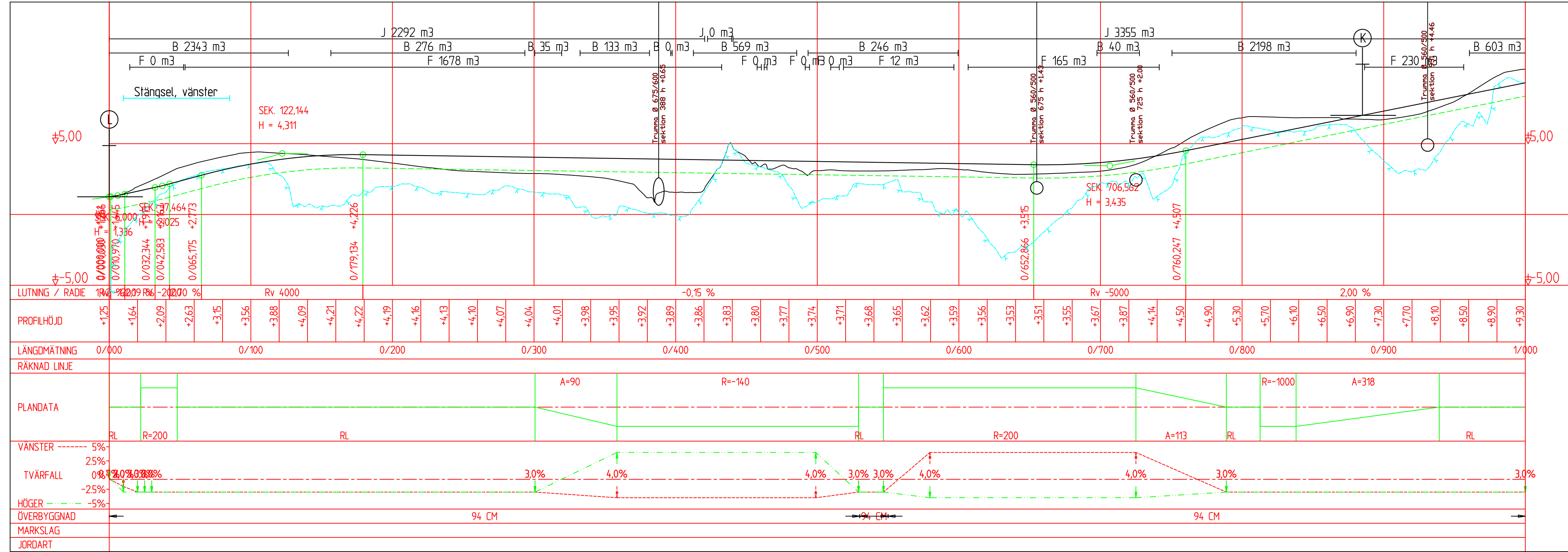









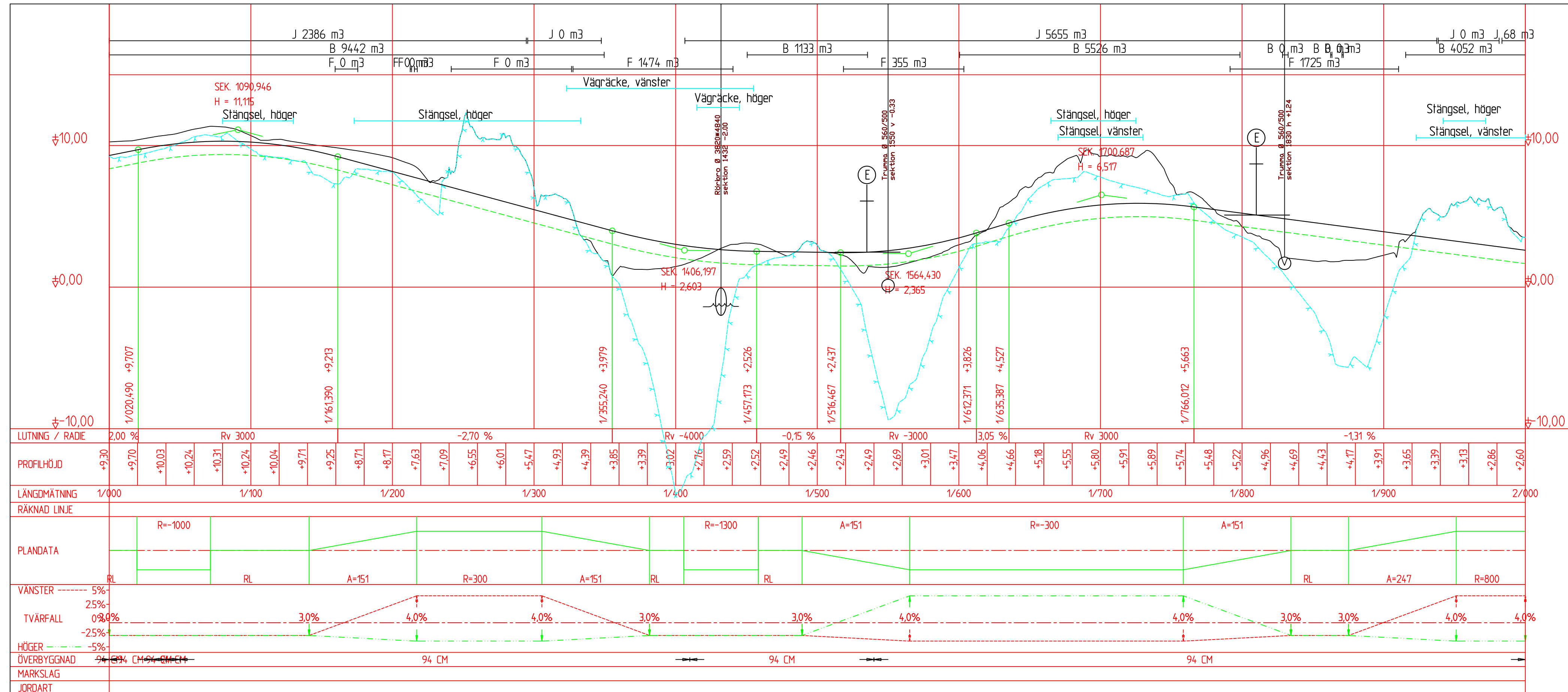
# BYVIK – HUMMERSÖ, ML



| REV.   | ANTAL | REVIDERINGEN AVSER                               | SIGNATUR                 | DATUM                   |
|--|-------|--|--------------------------|-------------------------|
| ARBETE   |       | RITNINGSSINNEHÅLL OCH SKALA                      |                          |                         |
| Förslag till vägplan för om- och nybyggnad av landsväg nr 710, sträckan Kyrkvägens v.s.– Hummersö v.s. i Föglö   |       | LÄNGDPROFIL<br>SEKTIONER 0– 1000<br>1:2000/1:200 |                          |                         |
| <br>PB 1060, AX–22111 MARIEHAMN<br>Tel: 018–25000 Fax: 018–23790 www.regeringen.ax/trafik |       | RITAT<br>LEIF HÄGGLUND                           | GRANSKAT<br>BJÖRN EKBLOM |                         |
| DIARIENUMMER/<br>ARBETSNUMMER  |       | PLANERAT<br>LEIF HÄGGLUND                        |                          | GODKÄNT<br>BJÖRN EKBLOM |
| ÅLR 2017/4274  |       | RITNINGNUMMER                                    |                          | V710–20–6               |
| DATUM  |       | 12.12.2019                                       |                          |                         |

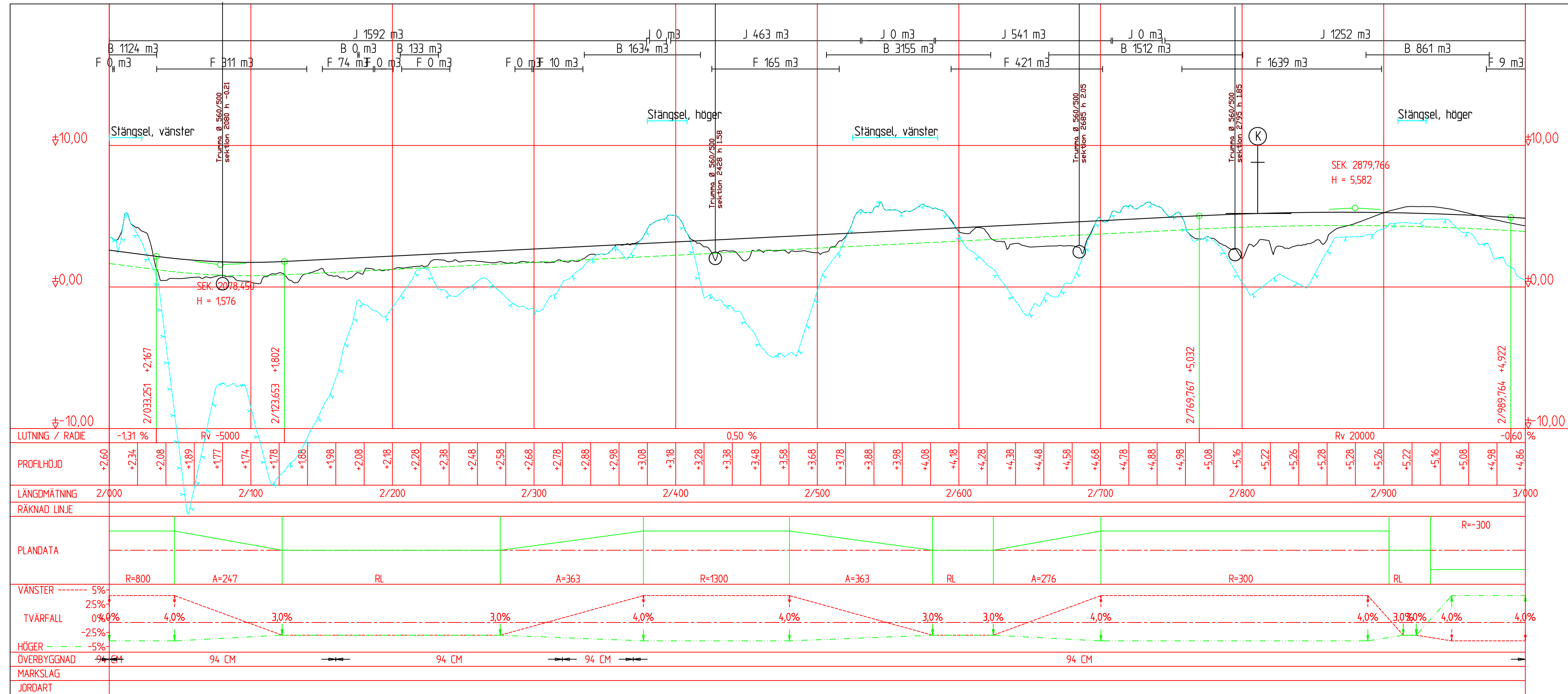


# BYVIK – HUMMERSÖ, ML



| REV.  | ANTAL | REVIDERINGEN AVSER | SIGNATUR   | DATUM                    |
|---|-------|--------------------|--|--------------------------|
| ARBETE  |       |                    |  |                          |
| Förslag till vägplan för om- och nybyggnad av landsväg nr 710, sträckan Kyrkvägens v.s. – Hummersö v.s. i Föglö |       |                    | RITNINGSSINNEHÅLL OCH SKALA<br>LÄNGDPROFIL<br>SEKTIONER 1000– 2000<br>1:2000/1:200 |                          |
|   |       |                    | RITAT<br>LEIF HÄGGLUND   | GRANSKAT<br>BJÖRN EKBLOM |
|   |       |                    | PLANERAT<br>LEIF HÄGGLUND  | GODKÄNT<br>BJÖRN EKBLOM  |
| DIARIENUMMER/<br>ARBETSNUMMER<br>ÅLR 2017/4274  |       |                    | RITNINGNUMMER<br>V710-20-7   |                          |
| DATUM<br>12.12.2019   |       |                    |  |                          |

# BYVIK – HUMMERSÖ, ML

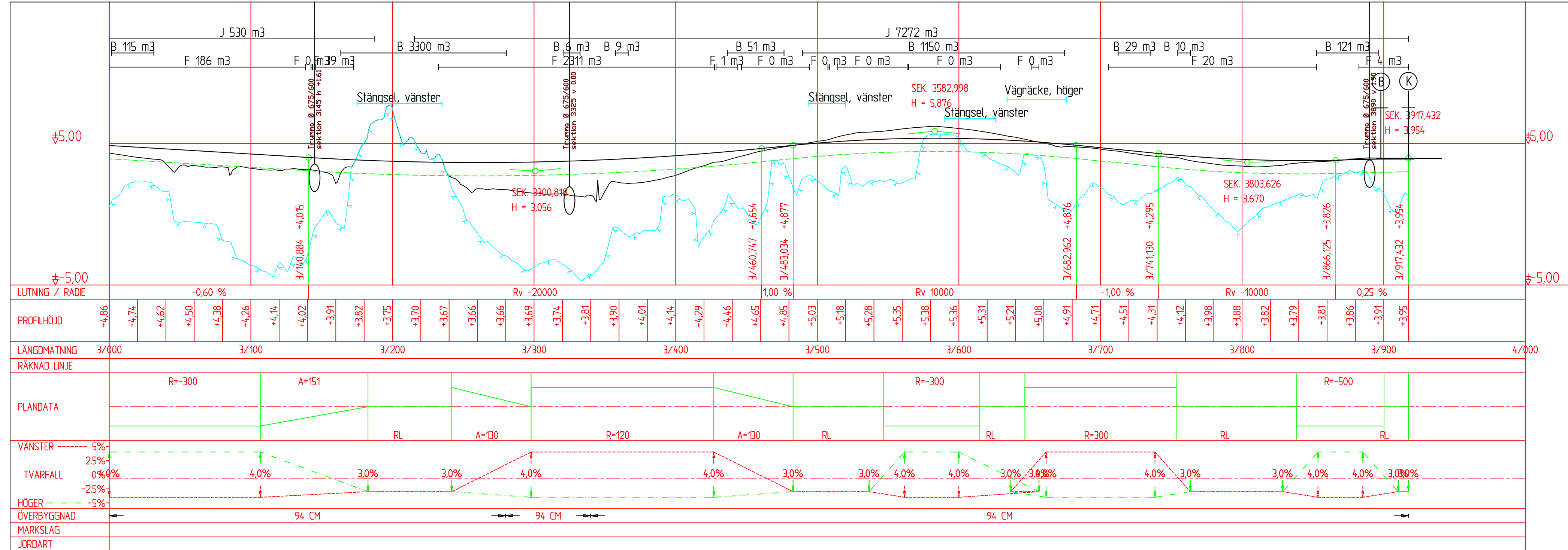


| REV.  | ANTAL | REVIDERINGEN AVSER | SIGNATUR                    | DATUM        |
|---|-------|--------------------|-----------------------------|--------------|
| ARBETE  |       |                    | RITNINGSSINNEHÅLL OCH SKALA |              |
| Förslag till vägplan för om- och nybyggnad av landsväg nr 710, sträckan Kyrkvägens v.s. – Hummersö v.s. i Föglö |       |                    | LÄNGDPROFIL                 |              |
|   |       |                    | SEKTIONER 2000– 3000        |              |
|   |       |                    | 1:2000/1:200                |              |
| ARBETSNUMMER  |       |                    | RITAT                       | GRANSKAT     |
| ÅLR 2017/4274   |       |                    | LEIF HÄGGLUND               | BJÖRN EKBLOM |
| DIARIENUMMER  |       |                    | PLANERAT                    | GODKÄNT      |
| ÅLR 2017/4274   |       |                    | LEIF HÄGGLUND               | BJÖRN EKBLOM |
| DATUM   |       |                    | RITNINGNUMMER               |              |
| 12.12.2019  |       |                    | V710-20-8                   |              |



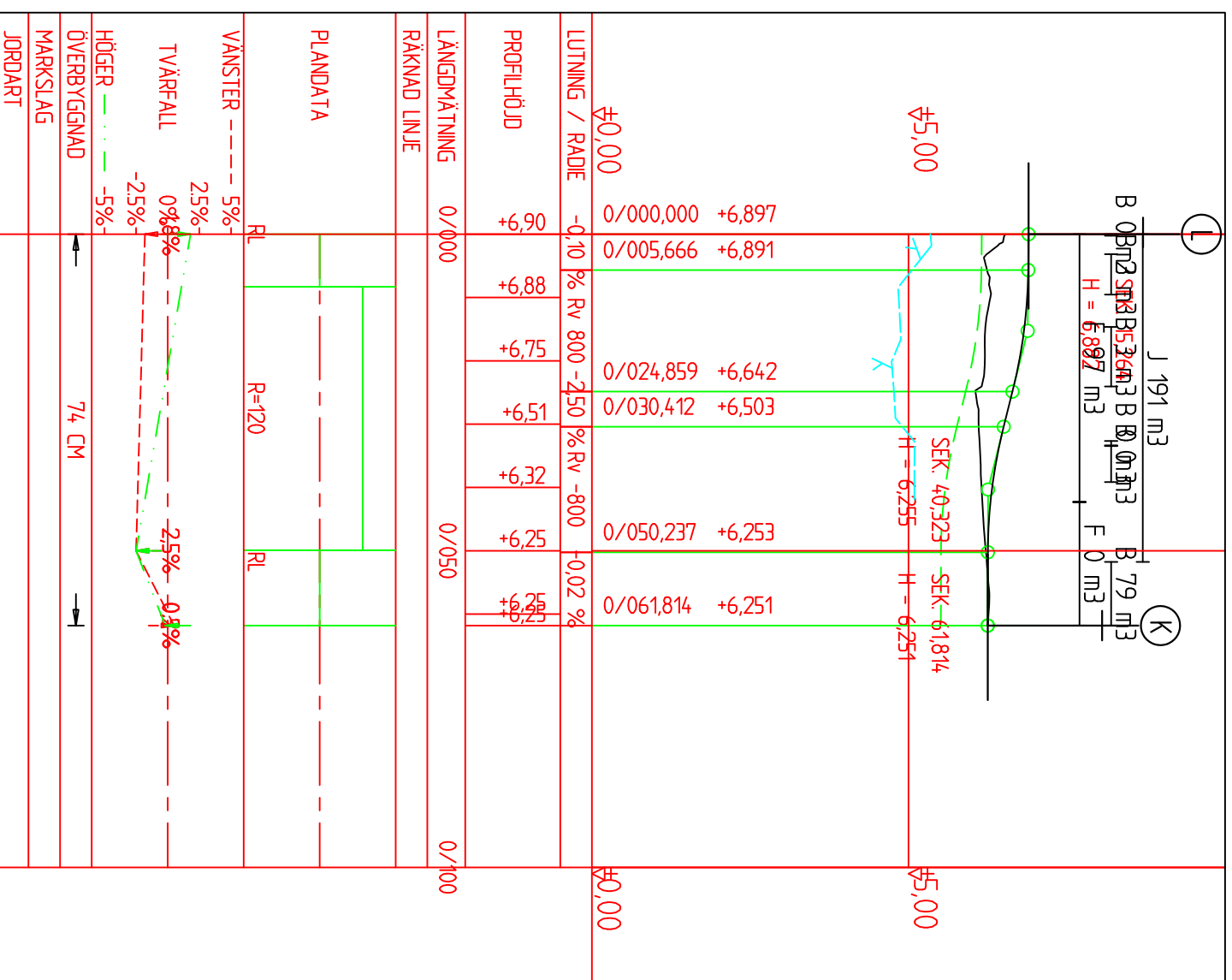


# BYVIK – HUMMERSÖ, ML



| REV.   | ANTAL | REVIDERINGEN AVSER   | SIGNATUR   | DATUM |
|--|-------|--|--|-------|
| ARBETE   |       | Förslag till vägplan för om- och nybyggnad av landsväg nr 710, sträckan Kyrkvägens v.s.– Hummersö v.s. i Föglö | RITNINGSNINNEHÅLL OCH SKALA<br>LÄNGDPROFIL<br>SEKTIONER 3000– 3917<br>1:2000/1:200 |       |
| <br>Ålands landskapsregering<br>PB 1060, AX-22111 MARIEHAMN<br>Tel: 018-25000 Fax: 018-23790 www.regeringen.ax/trafik |       | RITAT<br>LEIF HÄGGLUND   | GRANSKAT<br>BJÖRN EKBLOM   |       |
| DIARIENUMMER/<br>ARBETSNUMMER  |       | ÅLR 2017/4274  | GODKÄNT<br>BJÖRN EKBLOM  |       |
| DATUM  |       | 12.12.2019   | RITNINGSNUMMER<br>V710-20-9  |       |

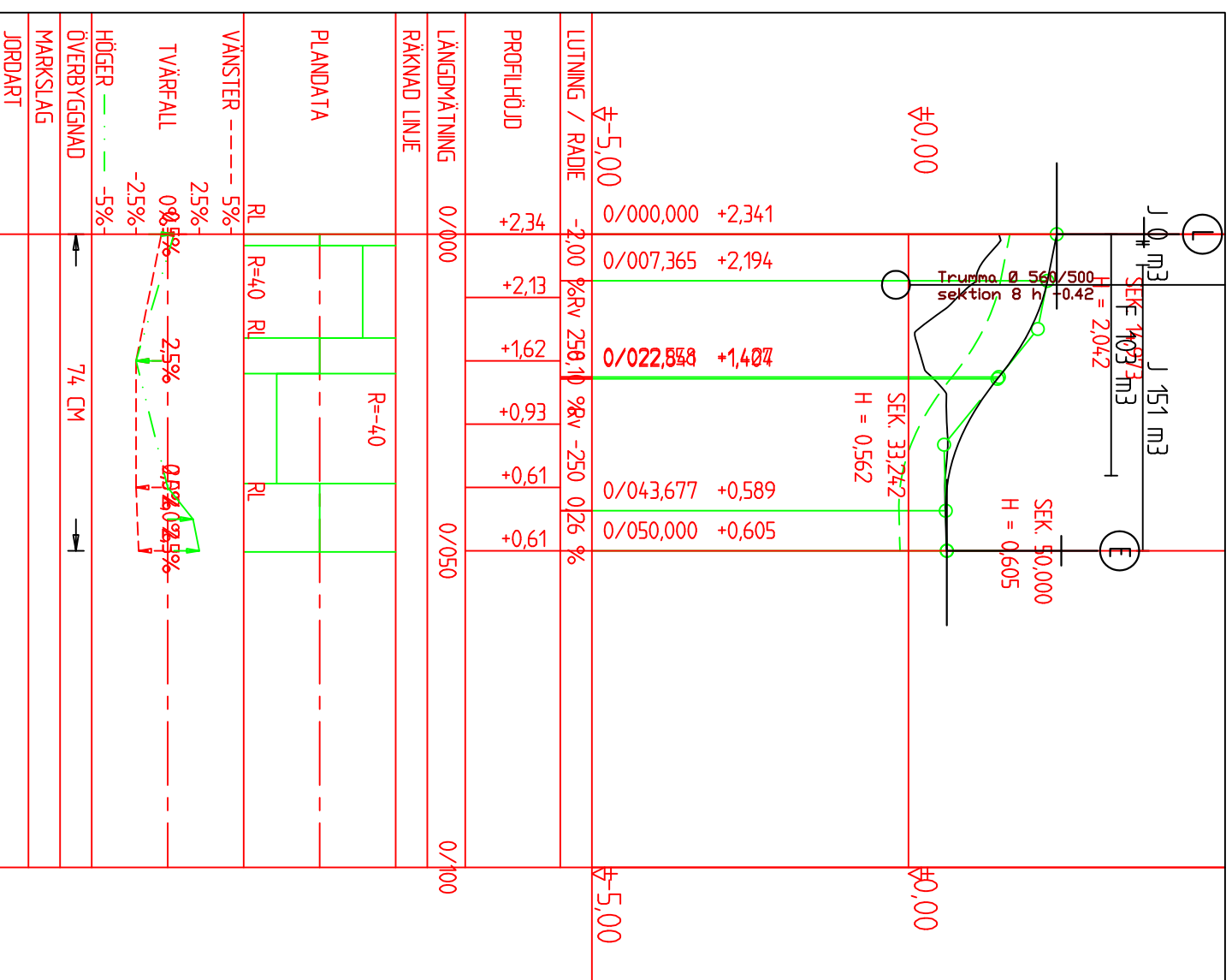
# SEKTION 885 VANSSTER, ML




|   |               |                    |   |              |
|---|---------------|--------------------|---|--------------|
| REV.  | ANTAL         | REVIDERINGEN AVSER | SIGNATUR  | DATUM        |
| ARBETE  |               |                    |   |              |
| Förslag till vägplan för om- och nybyggnad av avslutningsväg vid sektion 885 till landsväg nr 710 |               |                    | RITNINGSNÖHÄLL OCH SKALA<br>LÄNGDPROFIL<br>SEKTIONER 0 – 62<br>1:1000/1:100 |              |
|   |               |                    | RITAT   | GRANSKAT     |
|   |               |                    | LEIF HÄGGGLUND  | BJÖRN EKBLÖM |
| PB 1060, AX-22111 MARIEMANN<br>Tel: 018-25000 Fax: 018-23790 www.regeringen.ax/trafik             |               |                    | PLANERAT  | GOCKÄNT      |
| DIARIENUMMER/<br>ARBETSNUMMER   | ÅLR 2017/4274 |                    | LEIF HÄGGGLUND  | BJÖRN EKBLÖM |
| DATUM   | 12.12.2019    |                    | RITNINGSNUMMER  | V710-20-10   |



# SEKTION 1535 VANSSTER, ML

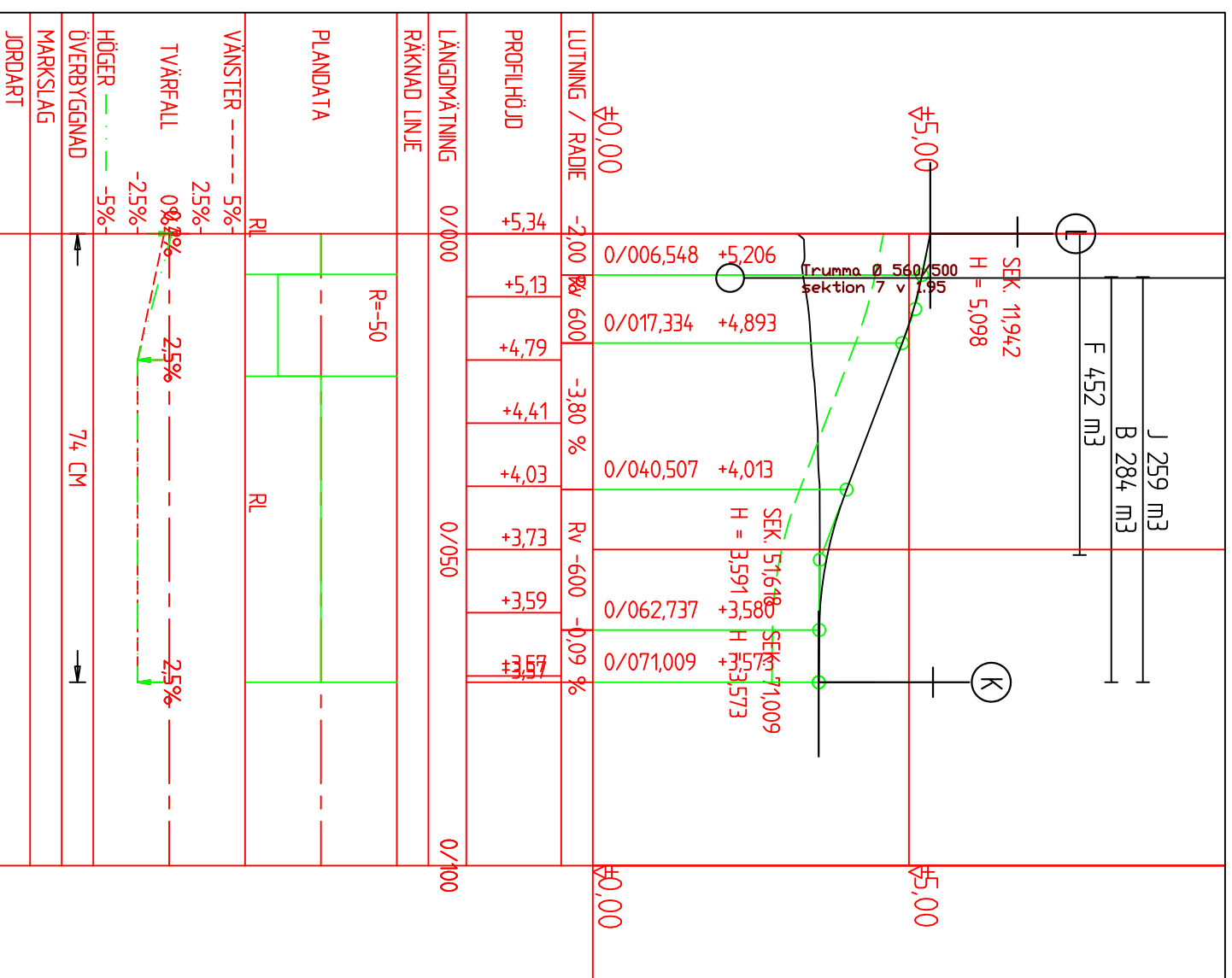


|   |               |                    |  |                        |
|---|---------------|--------------------|--|------------------------|
| REV.  | ANTAL         | REVIDERINGEN AVSER | SIGNATUR   | DATUM                  |
| ARBETE  |               |                    |  |                        |
| Förslag till vägplan för om- och nybyggnad av anslutningsväg vid sektion 1535 till landsväg nr 710  |               |                    | RITNINGSNISSEHÅLL OCH SKALA<br>LÄNGDPROFIL<br>SEKTIONER 0 - 50<br>1:1000/1:100 |                        |
|  <p>Alands<br/>landskapsregering</p> <p>PB 1060, AX-22111 MARIEHAMN<br/>Tel: 018-25000 Fax: 018-23790 www.regeringen.ax/trafik</p> |               |                    | GRANSKAT<br>BJÖRN EKBLÖM   |                        |
| DIARIENUMMER/<br>ARBETSNUMMER   | ÅLR 2017/4274 |                    | PLANERAT<br>LEIF HÄGGLUND  | ODKÄNT<br>BJÖRN EKBLÖM |
| DATUM   | 12.12.2019    |                    | RITNINGSNISSEHÅLL  | V710-20-11             |

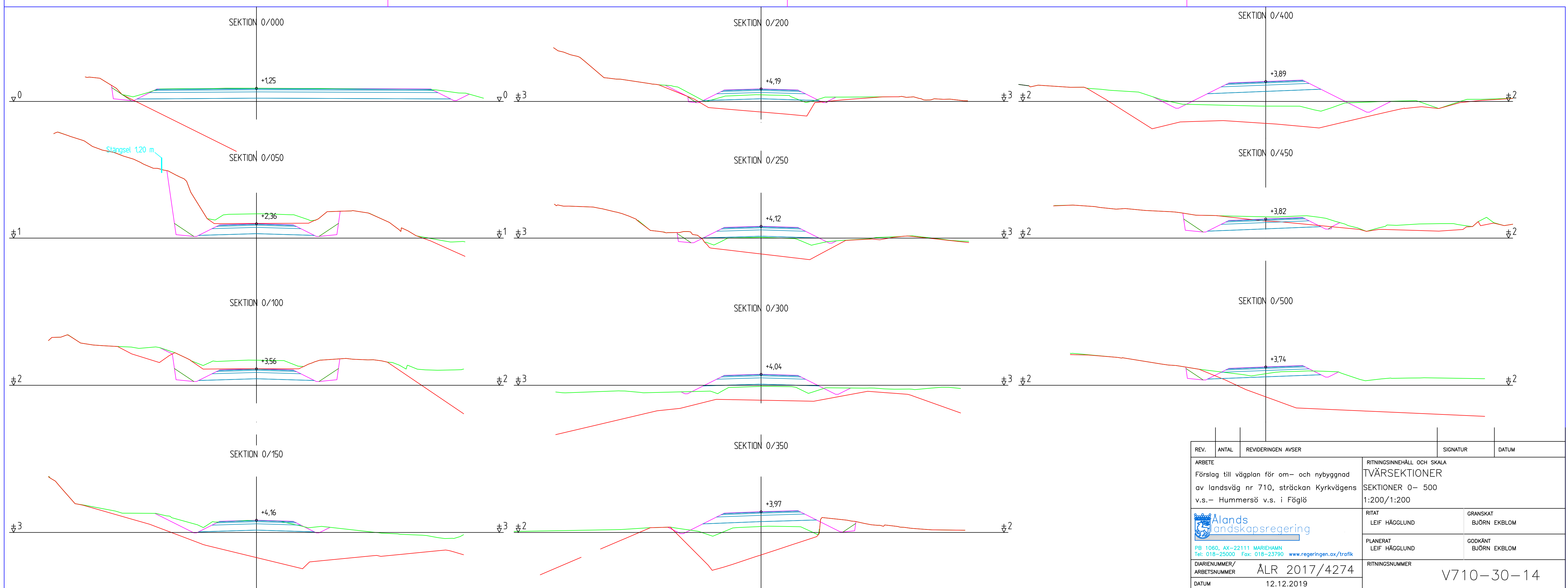





# SEKTION 2811 VANSSTER, ML

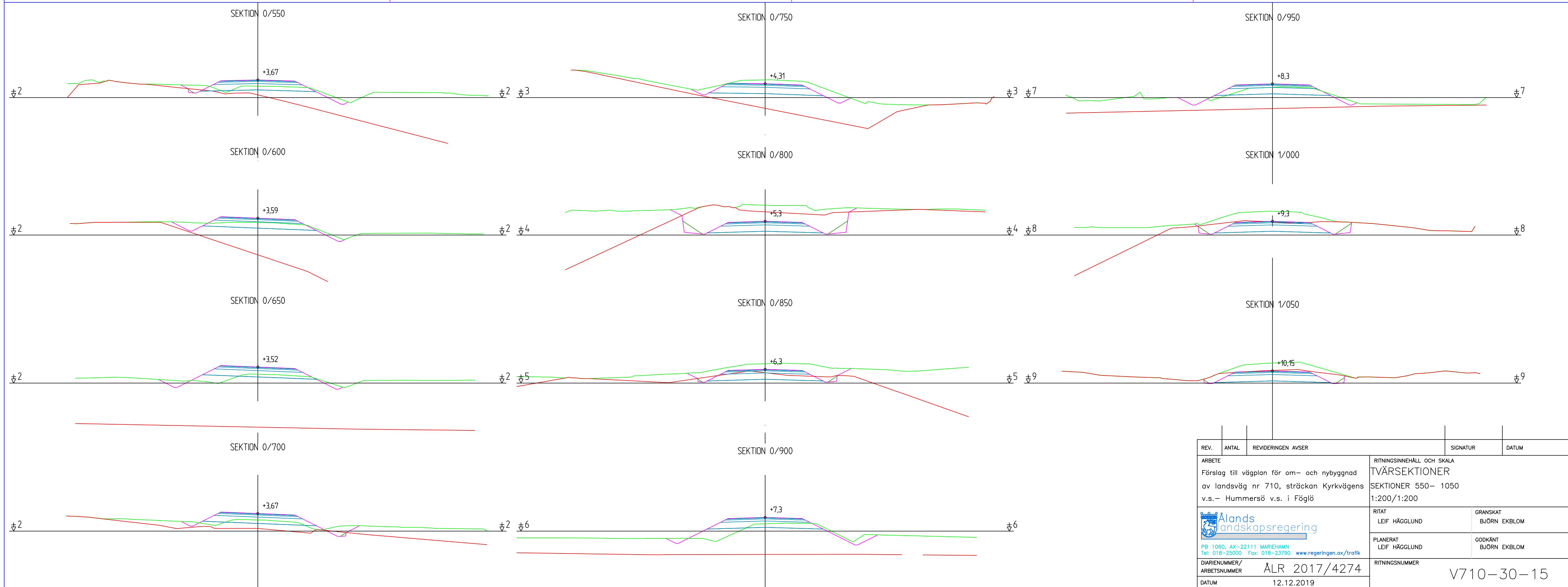


|  |               |                    |  |              |
|--|---------------|--------------------|--|--------------|
| REV.   | ANTAL         | REVIDERINGEN AVSER | SIGNATUR   | DATUM        |
| ARBETE   |               |                    |  |              |
| Förslag till vägplan för om- och nybyggnad av avslutningsväg vid sektion 2811 till landsväg nr 710 |               |                    | RITNINGSNÄMND OCH SKALA<br>LÄNGDPROFIL<br>SEKTIONER 0-71<br>1:1000/1:100 |              |
|  |               |                    | RITAT  | GRANSKAT     |
|  |               |                    | LEIF HÄGGGLUND   | BJÖRN EKBLOM |
|  |               |                    | PLANERAT   | ODKÄNT       |
|  |               |                    | LEIF HÄGGGLUND   | BJÖRN EKBLOM |
| DIARIENUMMER/<br>ARBETSNUMMER  | ÅLR 2017/4274 |                    | RITNINGSNUMMER   |              |
| DATUM  | 12.12.2019    |                    | V710-20-13   |              |
| PB 1060, AX-22111 MARIHAMN<br>Tel: 018-25000 Fax: 018-23790 www.regeringen.ax/trafik               |               |                    |  |              |

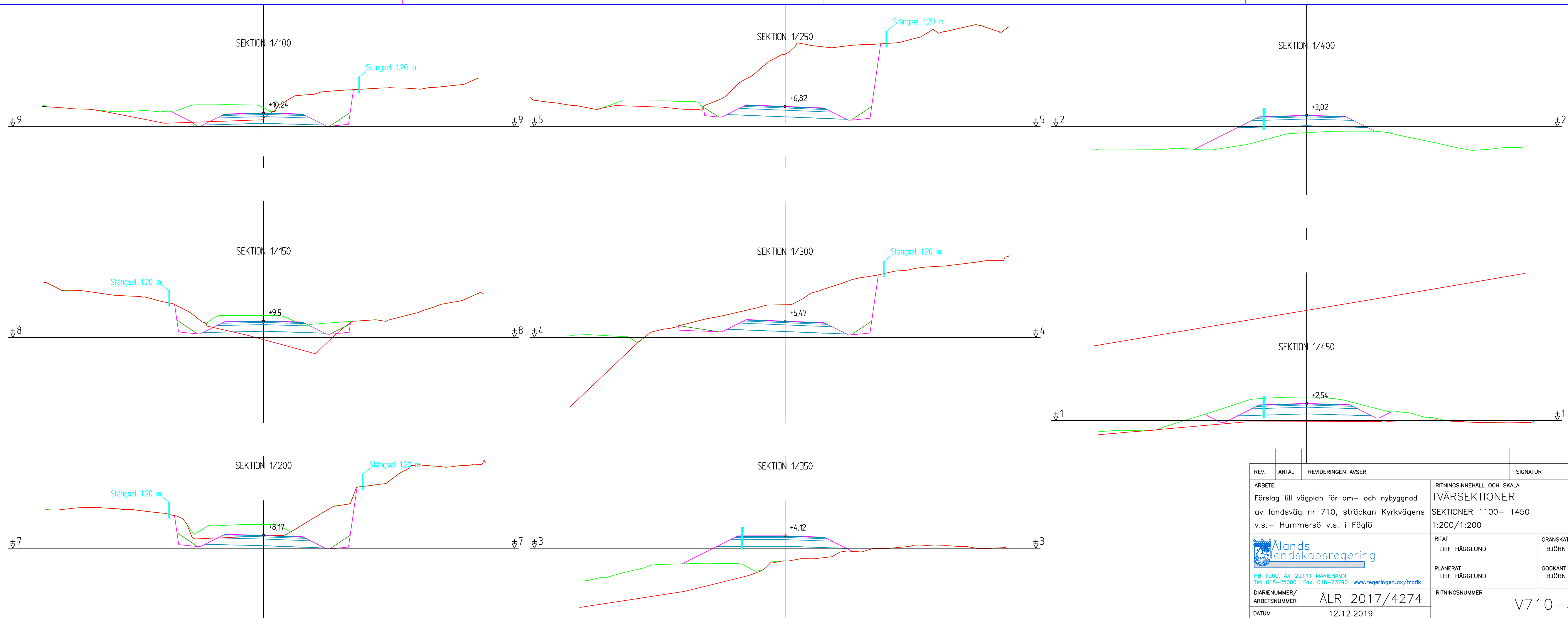


| REV.   | ANTAL         | REVIDERINGEN AVSER | SIGNATUR                  | DATUM        |
|--|---------------|--------------------|---------------------------|--------------|
| ARBETE   |               |                    | RITNINGSNÄMNING OCH SKALA |              |
| Förslag till vägplan för om- och nybyggnad av landsväg nr 710, sträckan Kyrkvägens v.s.- Hummersö v.s. i Föglö   |               |                    | TVÄRSEKTIONER             |              |
|  |               |                    | SEKTIONER 0- 500          |              |
|  |               |                    | 1:200/1:200               |              |
| <br>PB 1060, AX-22111 MARIEHAMN<br>Tel: 018-25000 Fax: 018-23790 www.regeringen.ax/trafik |               |                    | RITAT                     | GRANSKAT     |
|  |               |                    | LEIF HÄGGLUND             | BJÖRN EKBLOM |
|  |               |                    | PLANERAT                  | GODKÄNT      |
|  |               |                    | LEIF HÄGGLUND             | BJÖRN EKBLOM |
| DIARIENUMMER/<br>ARBETSNUMMER  | ÅLR 2017/4274 |                    | RITNINGSNUMMER            |              |
| DATUM  | 12.12.2019    |                    | V710-30-14                |              |



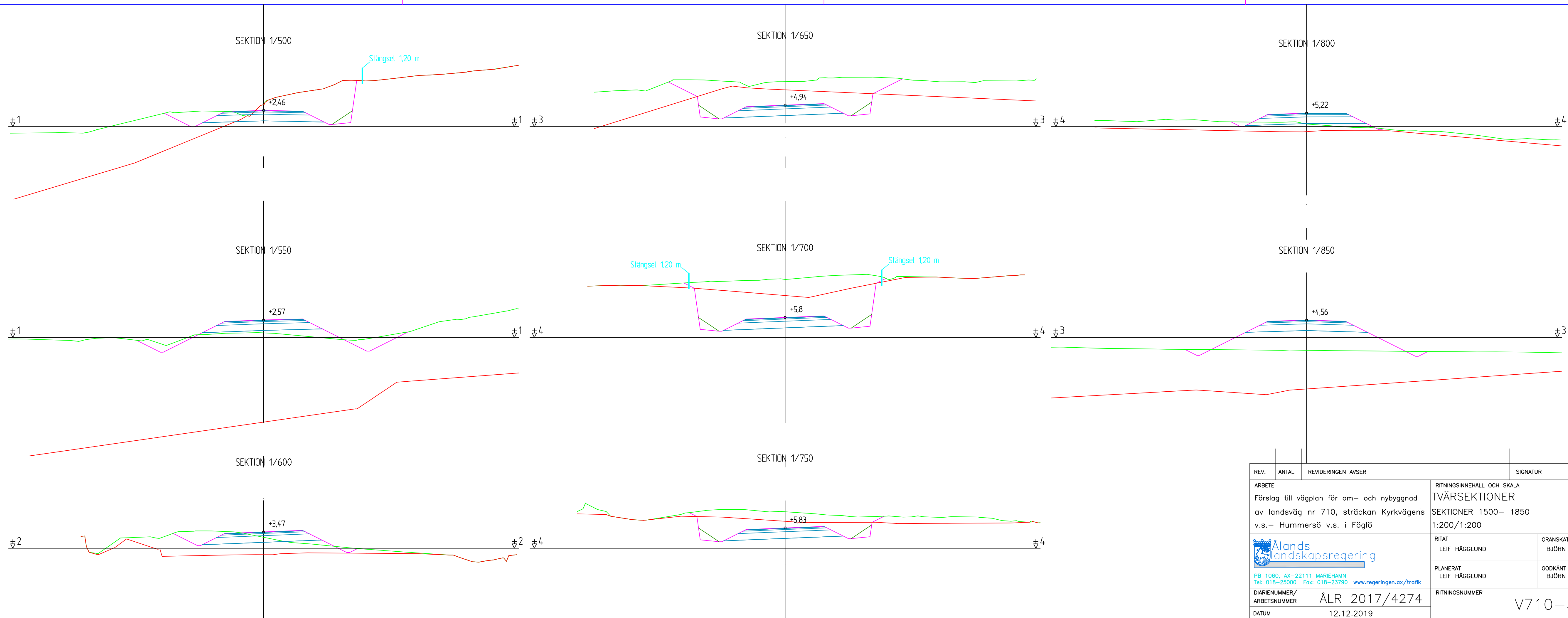


| REV.   | ANTAL | REVIDERINGEN AVSER | SIGNATUR   | DATUM                    |
|--|-------|--------------------|--|--------------------------|
| ARBETE<br>Förslag till vägplan för om- och nybyggnad<br>av landsväg nr 710, sträckan Kyrkvägens<br>v.s.- Hummersö v.s. i Föglö   |       |                    | RITNINGSNÄRHÖLLET OCH SKALA<br>TVÄRSEKTIONER<br>SEKTIONER 550- 1050<br>1:200/1:200 |                          |
| <br>PB 1060, AX-22111 MARIEHAMN<br>Tel: 018-25000 Fax: 018-23790 www.regeringen.ax/trafik |       |                    | RITAT<br>LEIF HÄGGLUND   | GRANSKAT<br>BJÖRN EKBLOM |
|  |       |                    | PLANERAT<br>LEIF HÄGGLUND  | GODKÄNT<br>BJÖRN EKBLOM  |
| DIARIENUMMER/<br>ARBETSNUMMER  |       |                    | RITNINGSNUMMER   |                          |
| ÅLR 2017/4274  |       |                    | V710-30-15   |                          |
| DATUM  |       |                    | 12.12.2019   |                          |

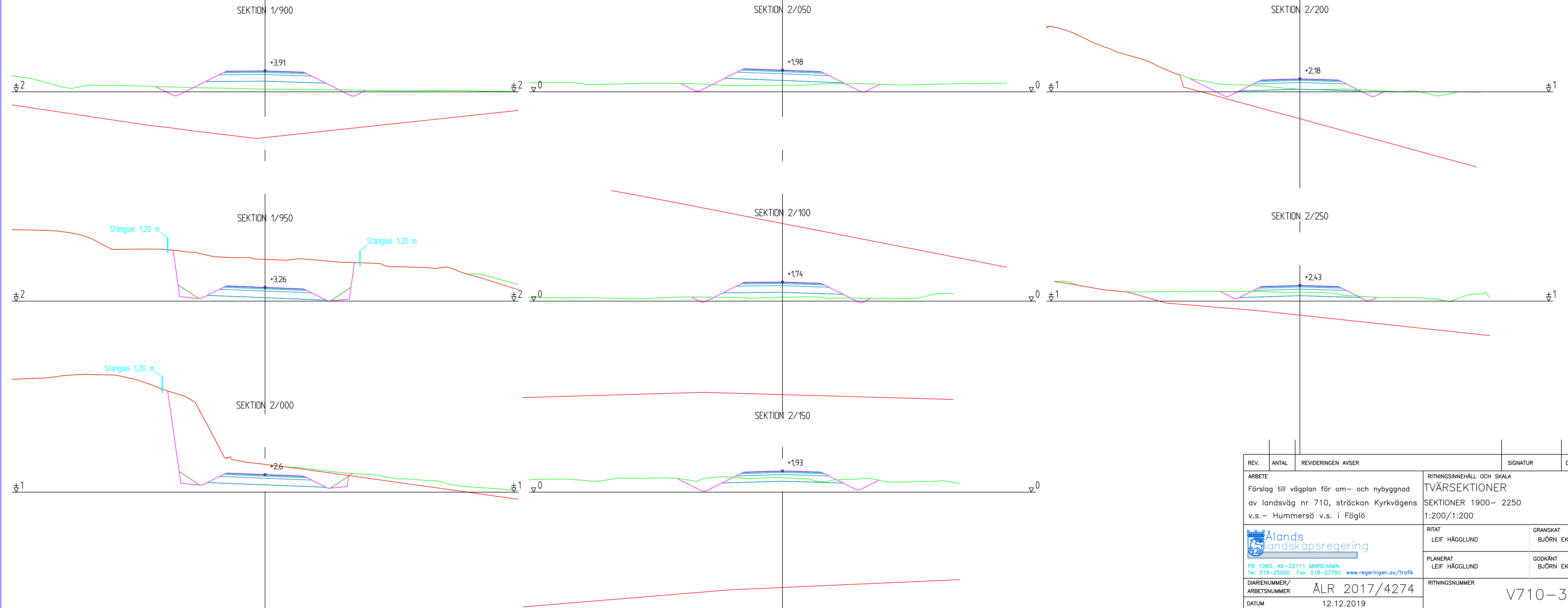


| REV.   | ANTAL | REVIDERINGEN AVSER | SIGNATUR  | DATUM                    |
|--|-------|--------------------|---|--------------------------|
| ARBETE<br>Förslag till vägplan för om- och nybyggnad<br>av landsväg nr 710, sträckan Kyrkvägens<br>v.s.- Hummersö v.s. i Föglö   |       |                    | RITNINGSNÄRHÅLL OCH SKALA<br>TVÄRSEKTIONER<br>SEKTIONER 1100- 1450<br>1:200/1:200 |                          |
| <br>PB 1060, AX-22111 MARIEHAMN<br>Tel: 018-25000 Fax: 018-23790 www.regeringen.ax/trafik |       |                    | RITAT<br>LEIF HÄGGLUND  | GRANSKAT<br>BJÖRN EKBLOM |
|  |       |                    | PLANERAT<br>LEIF HÄGGLUND   | GODKÄNT<br>BJÖRN EKBLOM  |
| DIARIENUMMER/<br>ARBETSNUMMER  |       | ÅLR 2017/4274      | RITNINGSNUMMER<br>V710-30-16  |                          |
| DATUM  |       | 12.12.2019         |   |                          |

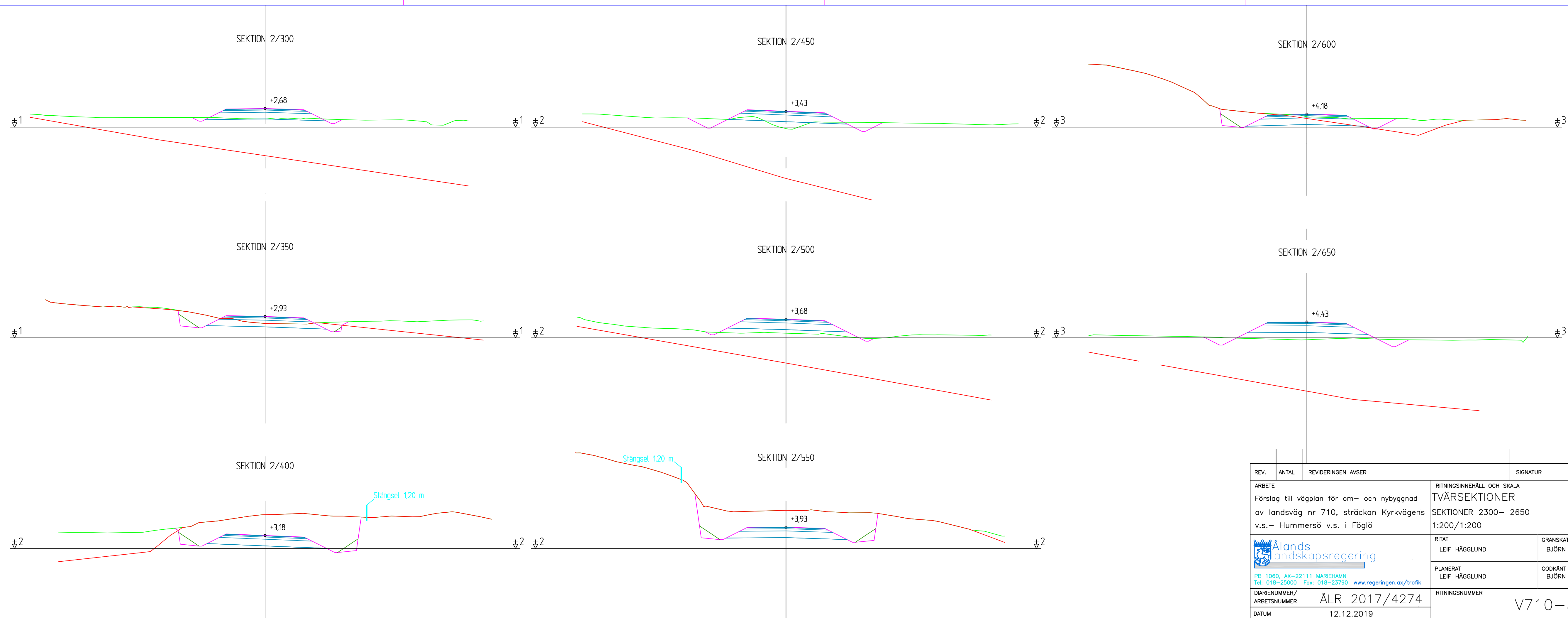





| REV.   | ANTAL | REVIDERINGEN AVSER | SIGNATUR  | DATUM                    |
|--|-------|--------------------|---|--------------------------|
| ARBETE<br>Förslag till vägplan för om- och nybyggnad<br>av landsväg nr 710, sträckan Kyrkvägens<br>v.s.- Hummersö v.s. i Föglö |       |                    | RITNINGSNÄMNING OCH SKALA<br>TVÄRSEKTIONER<br>SEKTIONER 1500- 1850<br>1:200/1:200 |                          |
| <br>PB 1060, AX-22111 MARIEHAMN<br>Tel: 018-25000 Fax: 018-23790 www.regeringen.ax/trafik                                      |       |                    | RITAT<br>LEIF HÄGGLUND  | GRANSKAT<br>BJÖRN EKBLOM |
|  |       |                    | PLANERAT<br>LEIF HÄGGLUND   | GODKÄNT<br>BJÖRN EKBLOM  |
| DIARIENUMMER/<br>ARBETSNUMMER  |       |                    | RITNINGSNUMMER  |                          |
| ÅLR 2017/4274  |       |                    | V710-30-17  |                          |
| DATUM  |       |                    | 12.12.2019  |                          |

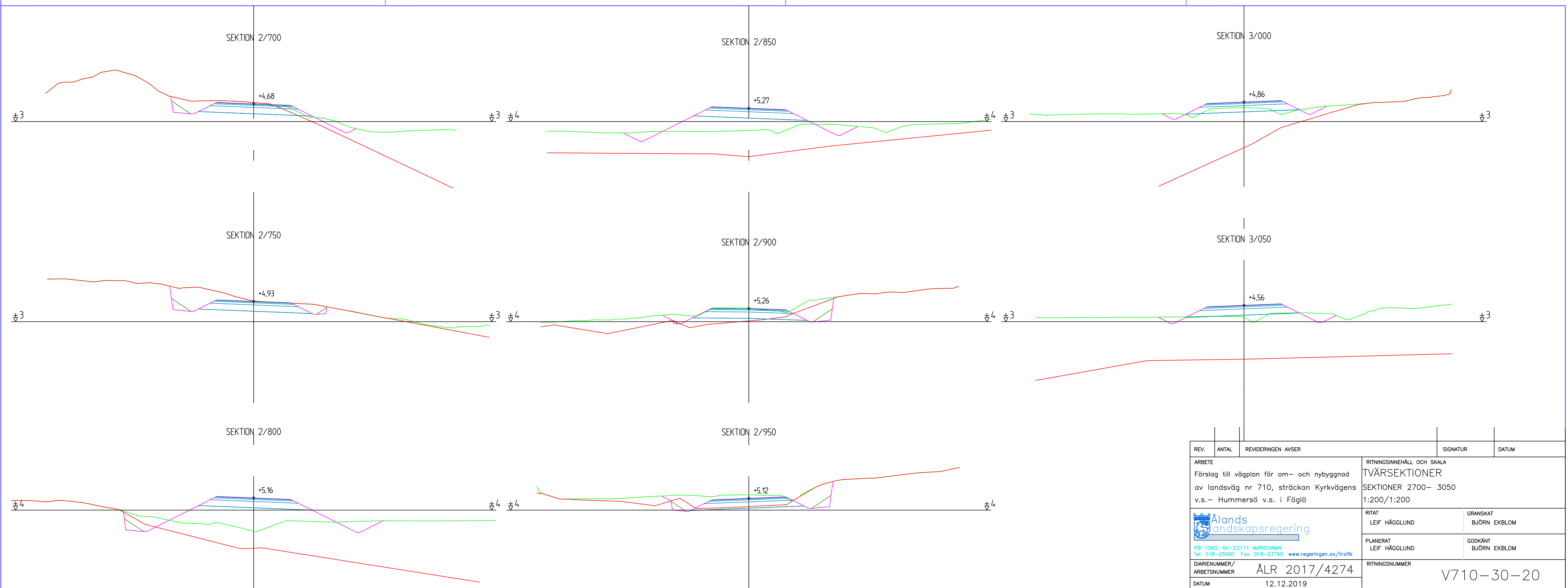



| REV.   | ANTAL | REVIDERINGEN AVSER | SIGNATUR                  | DATUM        |
|--|-------|--------------------|---------------------------|--------------|
| ARBETE   |       |                    | RITNINGSNÄMNING OCH SKALA |              |
| Förslag till vägplan för om- och nybyggnad av landsväg nr 710, sträckan Kyrkvägens v.s.- Hummersö v.s. i Föglö   |       |                    | TVÄRSEKTIONER             |              |
|  |       |                    | SEKTIONER 1900- 2250      |              |
|  |       |                    | 1:200/1:200               |              |
| <br>PB 1060, AX-22111 MARIEHAMN<br>Tel: 018-25000 Fax: 018-23790 www.regeringen.ax/trafik |       |                    | RITAT                     | GRANSKAT     |
|  |       |                    | LEIF HÄGGLUND             | BJÖRN EKBLOM |
|  |       |                    | PLANERAT                  | GODKÄNT      |
|  |       |                    | LEIF HÄGGLUND             | BJÖRN EKBLOM |
| DIARIENUMMER/ARBETSNUMMER  |       |                    | RITNINGSNUMMER            |              |
| ÅLR 2017/4274  |       |                    | V710-30-18                |              |
| DATUM  |       |                    |                           |              |
| 12.12.2019   |       |                    |                           |              |

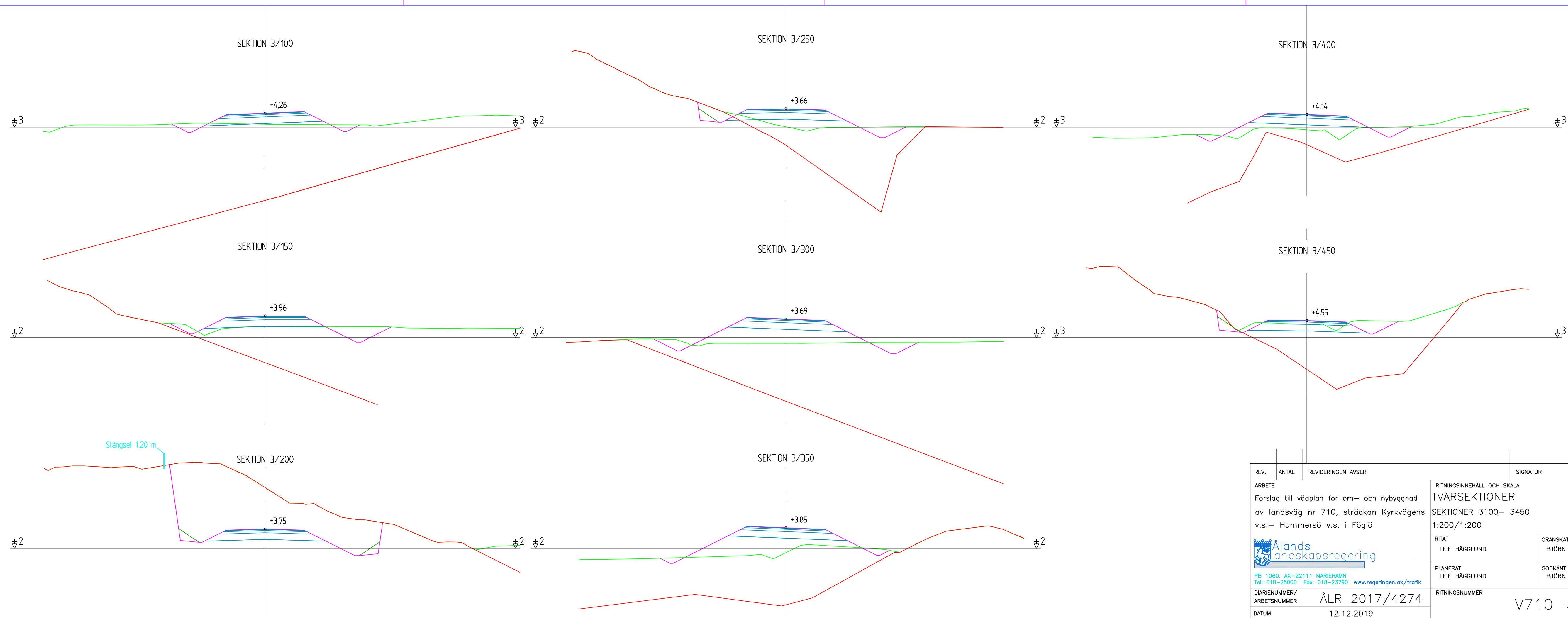


| REV.   | ANTAL         | REVIDERINGEN AVSER | SIGNATUR                  | DATUM        |
|--|---------------|--------------------|---------------------------|--------------|
| ARBETE   |               |                    | RITNINGSNÄMNING OCH SKALA |              |
| Förslag till vägplan för om- och nybyggnad av landsväg nr 710, sträckan Kyrkvägens v.s. - Hummersö v.s. i Föglö  |               |                    | TVÄRSEKTIONER             |              |
|  |               |                    | SEKTIONER 2300- 2650      |              |
|  |               |                    | 1:200/1:200               |              |
| <br>PB 1060, AX-22111 MARIEHAMN<br>Tel: 018-25000 Fax: 018-23790 www.regeringen.ax/trafik |               |                    | RITAT                     | GRANSKAT     |
|  |               |                    | LEIF HÄGGLUND             | BJÖRN EKBLOM |
|  |               |                    | PLANERAT                  | GODKÄNT      |
|  |               |                    | LEIF HÄGGLUND             | BJÖRN EKBLOM |
| DIARIENUMMER/<br>ARBETSNUMMER  | ÅLR 2017/4274 |                    | RITNINGSNUMMER            |              |
| DATUM  | 12.12.2019    |                    | V710-30-19                |              |

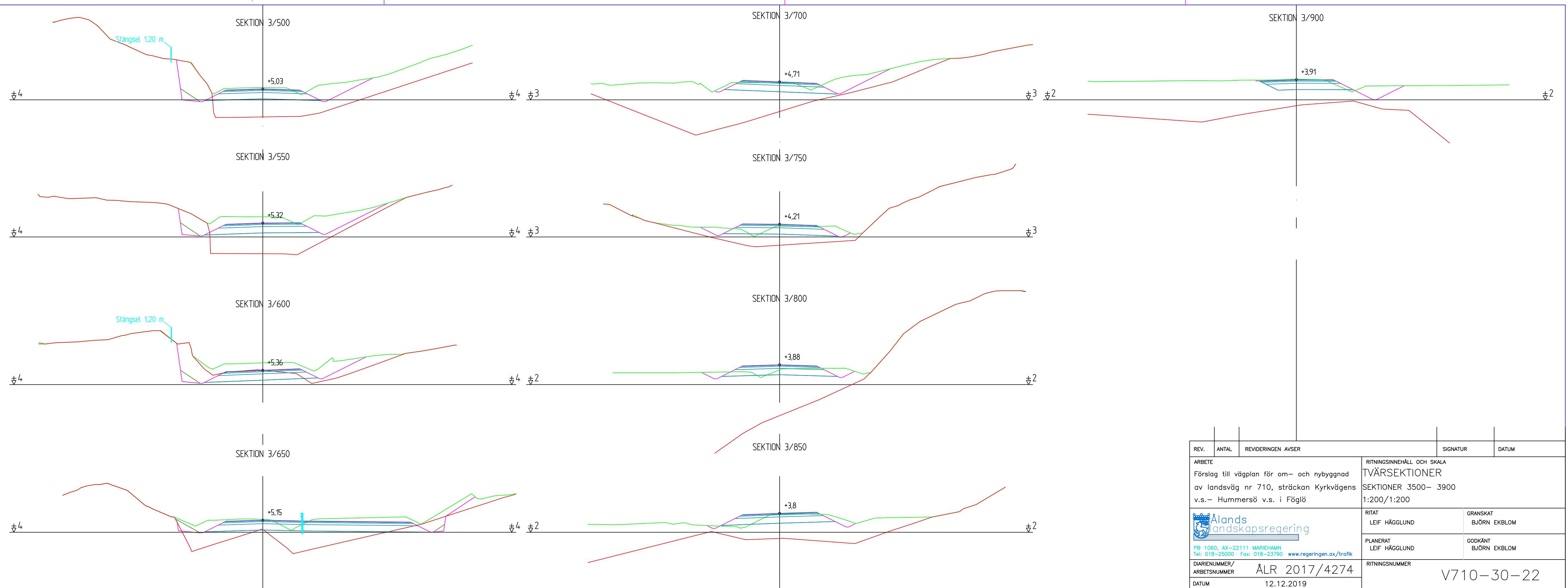





| REV.   | ANTAL | REVIDERINGEN AVSER | SIGNATUR  | DATUM                    |
|--|-------|--------------------|---|--------------------------|
| ARBETE<br>Förslag till vägplan för om- och nybyggnad<br>av landsväg nr 710, sträckan Kyrkvägens<br>v.s.- Hummersö v.s. i Föglö   |       |                    | RITNINGSNÄMNING OCH SKALA<br>TVÄRSEKTIONER<br>SEKTIONER 2700- 3050<br>1:200/1:200 |                          |
| <br>PB 1060, AX-22111 MARIEHAMN<br>Tel: 018-25000 Fax: 018-23790 www.regeringen.ax/trafik |       |                    | RITAT<br>LEIF HÄGGLUND  | GRANSKAT<br>BJÖRN EKBLOM |
|  |       |                    | PLANERAT<br>LEIF HÄGGLUND   | GODKÄNT<br>BJÖRN EKBLOM  |
| DIARIENUMMER/<br>ARBETSNUMMER  |       |                    | RITNINGSNUMMER  |                          |
| ÅLR 2017/4274  |       |                    | V710-30-20  |                          |
| DATUM  |       |                    | 12.12.2019  |                          |

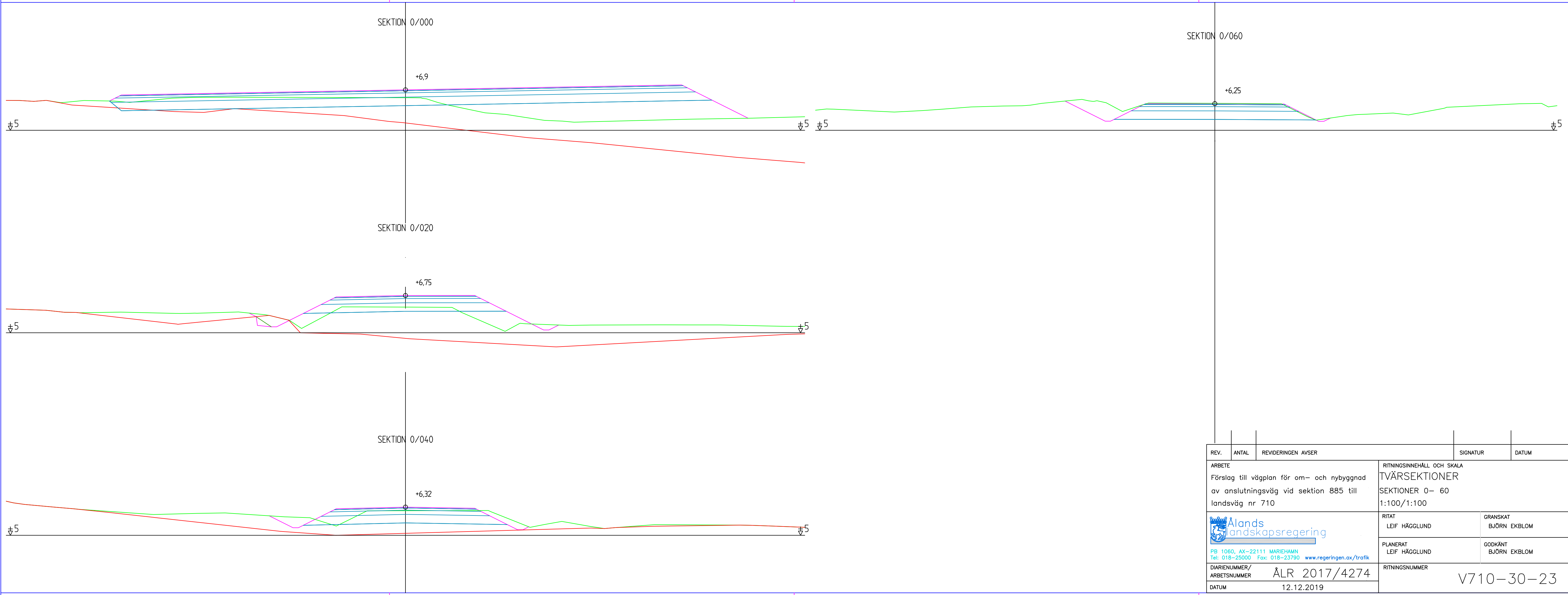


| REV.   | ANTAL         | REVIDERINGEN AVSER | SIGNATUR                  | DATUM        |
|--|---------------|--------------------|---------------------------|--------------|
| ARBETE   |               |                    | RITNINGSNÄMNING OCH SKALA |              |
| Förslag till vägplan för om- och nybyggnad av landsväg nr 710, sträckan Kyrkvägens v.s.- Hummersö v.s. i Föglö   |               |                    | TVÄRSEKTIONER             |              |
|  |               |                    | SEKTIONER 3100- 3450      |              |
|  |               |                    | 1:200/1:200               |              |
| <br>PB 1060, AX-22111 MARIEHAMN<br>Tel: 018-25000 Fax: 018-23790 www.regeringen.ax/trafik |               |                    | RITAT                     | GRANSKAT     |
|  |               |                    | LEIF HÄGGLUND             | BJÖRN EKBLOM |
|  |               |                    | PLANERAT                  | GODKÄNT      |
|  |               |                    | LEIF HÄGGLUND             | BJÖRN EKBLOM |
| DIARIENUMMER/<br>ARBETSNUMMER  | ÅLR 2017/4274 |                    | RITNINGSNUMMER            |              |
| DATUM  | 12.12.2019    |                    | V710-30-21                |              |




| REV.   | ANTAL         | REVIDERINGEN AVSER | SIGNATUR                  | DATUM        |
|--|---------------|--------------------|---------------------------|--------------|
| ARBETE   |               |                    | RITNINGSNÄMNING OCH SKALA |              |
| Förslag till vägplan för om- och nybyggnad av landsväg nr 710, sträckan Kyrkvägens v.s.- Hummersö v.s. i Föglö   |               |                    | TVÄRSEKTIONER             |              |
|  |               |                    | SEKTIONER 3500- 3900      |              |
|  |               |                    | 1:200/1:200               |              |
| <br>PB 1060, AX-22111 MARIEHAMN<br>Tel: 018-25000 Fax: 018-23790 www.regeringen.ax/trafik |               |                    | RITAT                     | GRANSKAT     |
|  |               |                    | LEIF HÄGGLUND             | BJÖRN EKBLOM |
|  |               |                    | PLANERAT                  | GODKÄNT      |
|  |               |                    | LEIF HÄGGLUND             | BJÖRN EKBLOM |
| DIARIENUMMER/<br>ARBETSNUMMER  | ÅLR 2017/4274 |                    | RITNINGSNUMMER            |              |
| DATUM  | 12.12.2019    |                    | V710-30-22                |              |

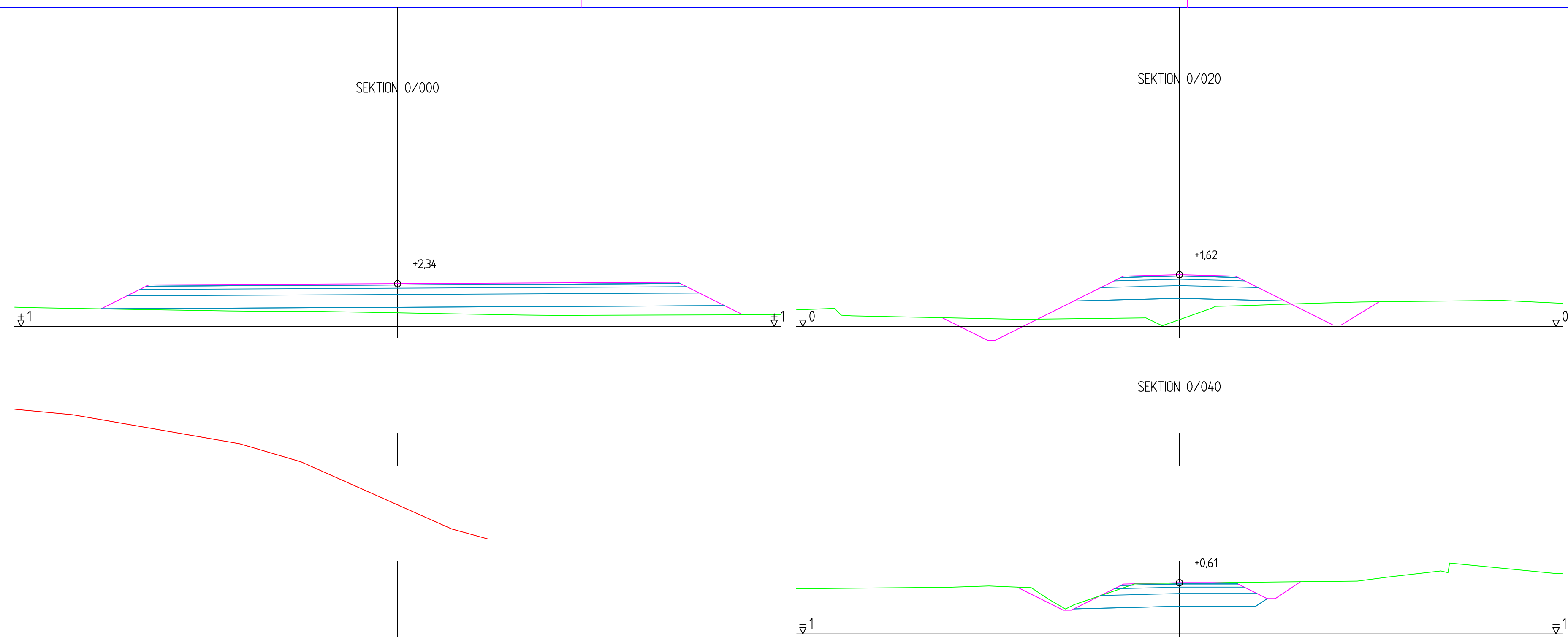




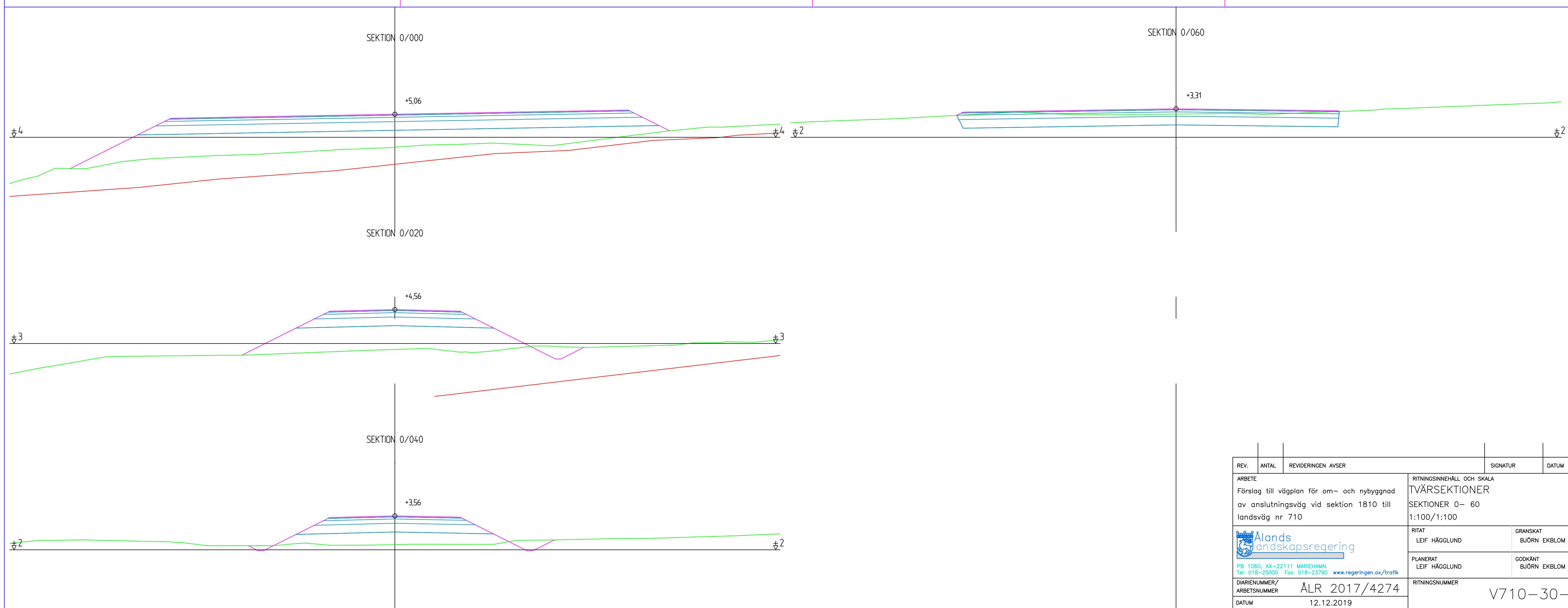
SEKTION 0/060


+6,25

| REV.   | ANTAL         | REVIDERINGEN AVSER          | SIGNATUR                 | DATUM |
|--|---------------|-----------------------------|--------------------------|-------|
| ARBETE   |               | RITNINGSNINNEHÅLL OCH SKALA |                          |       |
| Förslag till vägplan för om- och nybyggnad av anslutningsväg vid sektion 885 till landsväg nr 710  |               | TVÄRSEKTIONER               |                          |       |
|  |               | SEKTIONER 0- 60             |                          |       |
|  |               | 1:100/1:100                 |                          |       |
| <br>PB 1060, AX-22111 MARIEHAMN<br>Tel: 018-25000 Fax: 018-23790 www.regeringen.ax/trafik |               | RITAT<br>LEIF HÄGGLUND      | GRANSKAT<br>BJÖRN EKBLÖM |       |
|  |               | PLANERAT<br>LEIF HÄGGLUND   | GODKÄNT<br>BJÖRN EKBLÖM  |       |
| DIARIENUMMER/<br>ARBETSNUMMER  | ÅLR 2017/4274 |                             | RITNINGSNUMMER           |       |
| DATUM  | 12.12.2019    |                             | V710-30-23               |       |



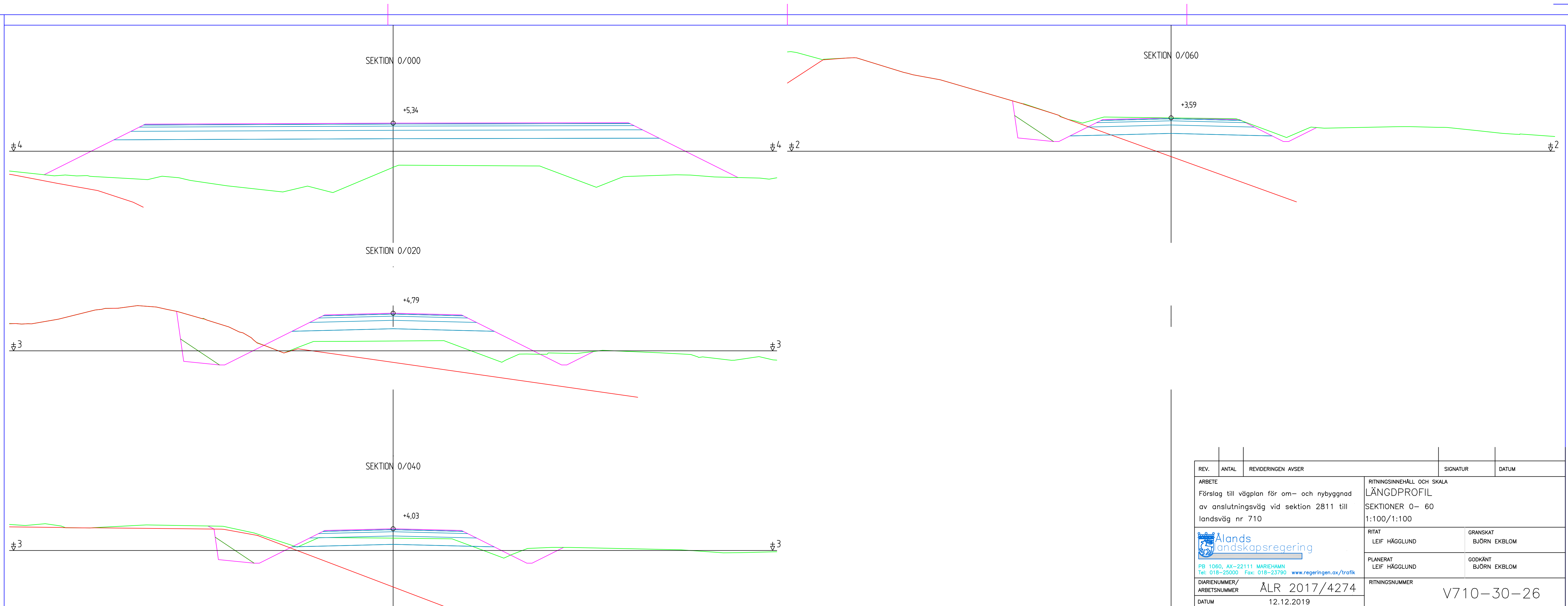
| REV.   | ANTAL | REVIDERINGEN AVSER          | SIGNATUR     | DATUM      |
|--|-------|-----------------------------|--------------|------------|
| ARBETE   |       | RITNINGSNINNEHÅLL OCH SKALA |              |            |
| Förslag till vägplan för om- och nybyggnad av anslutningsväg vid sektion 1535 till landsväg nr 710   |       | TVÄRSEKTIONER               |              |            |
|  |       | SEKTIONER 0- 40             |              |            |
|  |       | 1:100/1:100                 |              |            |
| <br>PB 1060, AX-22111 MARIEHAMN<br>Tel: 018-25000 Fax: 018-23790 www.regeringen.ax/trafik |       | RITAT                       | GRANSKAT     |            |
|  |       | LEIF HÄGGLUND               | BJÖRN EKBLÖM |            |
| DIARIENUMMER/<br>ARBETSNUMMER  |       | PLANERAT                    | GODKÄNT      |            |
|  |       | LEIF HÄGGLUND               | BJÖRN EKBLÖM |            |
| DATUM  |       | RITNINGSNUMMER              |              |            |
| 12.12.2019   |       | ÅLR 2017/4274               |              | V710-30-24 |



| REV.   | ANTAL | REVIDERINGEN AVSER          | SIGNATUR     | DATUM |
|--|-------|-----------------------------|--------------|-------|
| ARBETE   |       | RITNINGSSINNEHÅLL OCH SKALA |              |       |
| Förslag till vägplan för om- och nybyggnad av anslutningsväg vid sektion 1810 till landsväg nr 710   |       | TVÄRSEKTIONER               |              |       |
|  |       | SEKTIONER 0- 60             |              |       |
|  |       | 1:100/1:100                 |              |       |
| <br>PB 1060, AX-22111 MARIEHAMN<br>Tel: 018-25000 Fax: 018-23790 www.regeringen.ax/trafik |       | RITAT                       | GRANSKAT     |       |
|  |       | LEIF HÄGGLUND               | BJÖRN EKBLÖM |       |
| DIARIENUMMER/<br>ARBETSNUMMER  |       | PLANERAT                    | GODKÄNT      |       |
|  |       | LEIF HÄGGLUND               | BJÖRN EKBLÖM |       |
| DATUM  |       | RITNINGSSINNEHÅLL OCH SKALA |              |       |
| 12.12.2019   |       | V710-30-25                  |              |       |

ÅLR 2017/4274





| REV.   | ANTAL | REVIDERINGEN AVSER                            | SIGNATUR                 | DATUM         |
|--|-------|---|--------------------------|---------------|
| ARBETE   |       | RITNINGSSINNEHÅLL OCH SKALA                   |                          |               |
| Förslag till vägplan för om- och nybyggnad av anslutningsväg vid sektion 2811 till landsväg nr 710   |       | LÄNGDPROFIL<br>SEKTIONER 0- 60<br>1:100/1:100 |                          |               |
| <br>PB 1060, AX-22111 MARIEHAMN<br>Tel: 018-25000 Fax: 018-23790 www.regeringen.ax/trafik |       | RITAT<br>LEIF HÄGGLUND                        | GRANSKAT<br>BJÖRN EKBLÖM |               |
|  |       | PLANERAT<br>LEIF HÄGGLUND                     | GODKÄNT<br>BJÖRN EKBLÖM  |               |
| DIARIENUMMER/<br>ARBETSNUMMER  |       | ÅLR 2017/4274                                 |                          | RITNINGNUMMER |
| DATUM  |       | 12.12.2019                                    |                          | V710-30-26    |



