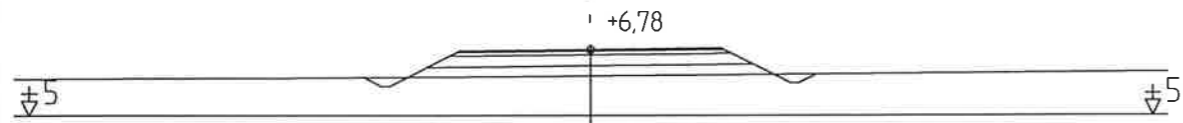
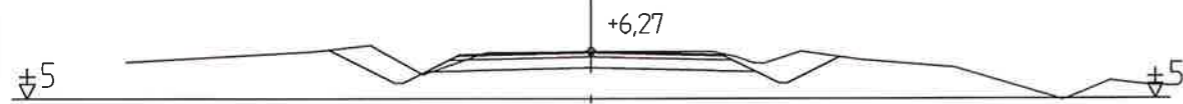


SEKTION 0/000



SEKTION 0/050



REV.	ANTAL	REVIDERINGEN AVSER	SIGNATUR	DATUM
ARBETE		RITNINGSSINNEHÅLL OCH SKALA		
VÄGPLAN		TVÄRSEKTIONER		
LANDSVÄG 40, MARKUSBÖLE KORSNING		SEKTION 0-60		
FINSTRÖM		SKALA 1:200/1:200		
 Ålands landskapsregering PB 1060, AX-22111 MARIEHAMN Tel: 018-25000 Fax: 018-23790 www.regeringen.ax/trafik		RITAT	GRANSKAT	
		LEIF HÄGGLUND	BJÖRN EKBLOM	
DIARIENUMMER/ ARBETSNUMMER		PLANERAT	GODKÄNT	
		LEIF HÄGGLUND	BJÖRN EKBLOM	
DATUM		RITTINGSNUMMER		
ÅLR 2015/12222		V40-30-13		
22.04.2016				