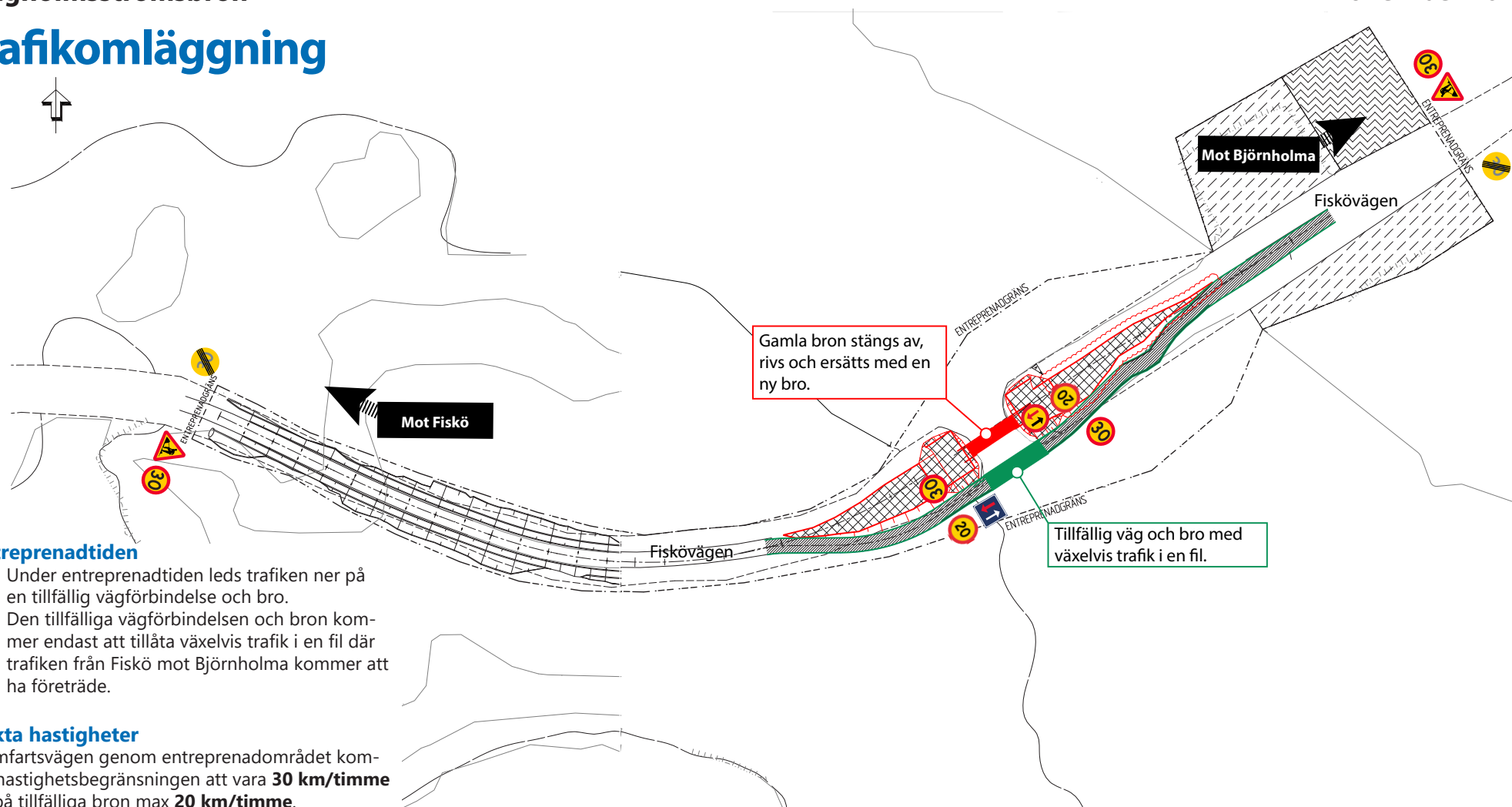


# Ålands landskapsregering informerar Broutbytesprojektet 2017-2027

Långholmsströmsbron

## Trafikomläggning

November 2022



### Entreprenadtiden

- Under entreprenadtiden leds trafiken ner på en tillfällig vägförbindelse och bro.
- Den tillfälliga vägförbindelsen och bron kommer endast att tillåta växelvis trafik i en fil där trafiken från Fiskö mot Björnholma kommer att ha företräde.

### Sänkta hastigheter

På omfartsvägen genom entreprenadområdet kommer hastighetsbegränsningen att vara **30 km/timme** och på tillfälliga bron max **20 km/timme**.

### Maxvikter på tillfällig bro

- Begränsad totalmassa kombinationsvikt 60 t
- Begränsad totalmassa på fordon 32 t
- Begränsat axeltryck 11,5 t

**Anders Sundblom**  
Projektchef  
Infrastrukturavdelningen  
Vägnätsbyrån  
anders.sundblom@regeringen.ax  
+358 18 25145

För mer information läs gärna om projektet på:  
<https://www.regeringen.ax/langholmsstromsbron>

Löpande information om våra vägprojekt kan hittas på:  
<https://www.kartor.ax/pages/vagprojekt>  
eller  
[www.kartor.ax](http://www.kartor.ax)

**Bengt Eriksson**  
Projektchef  
Eriksson Bygg Ab  
bengt@byggab.ax  
+358 457 313 57 95