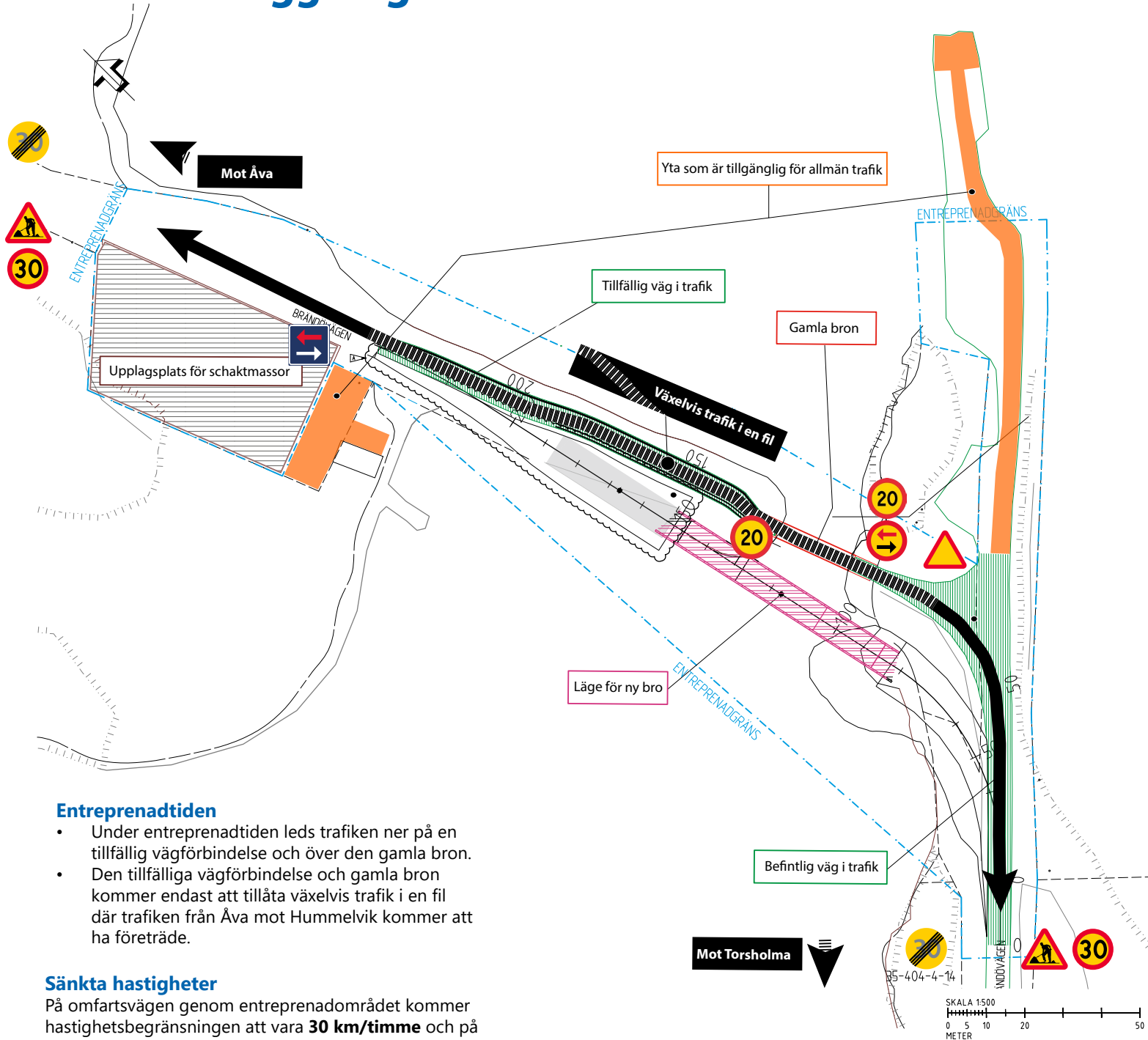


Ålands landskapsregering informerar Broutbytesprojektet 2017-2027

April 2022

Djurholmsundbron

Trafikomläggning



Entreprenadtiden

- Under entreprenadtiden leds trafiken ner på en tillfällig vägförbindelse och över den gamla bron.
- Den tillfälliga vägförbindelse och gamla bron kommer endast att tillåta växelvis trafik i en fil där trafiken från Åva mot Hummelvik kommer att ha företräde.

Sänkta hastigheter

På omfartsvägen genom entreprenadområdet kommer hastighetsbegränsningen att vara **30 km/timme** och på tillfälliga bron max **20 km/timme**.

Ian Bergström

Senior projektingenjör
Infrastrukturavdelningen
Vägnätsbyrån
ian.bergstrom@regeringen.ax

För mer information läs gärna om projektet på:
<https://www.regeringen.ax/djurholmsundsbron>

Löpande information om våra vägprojekt kan hittas
på:
<https://www.kartor.ax/pages/vagprojekt>
eller

Bengt Eriksson

Projektchef
Eriksson Bygg Ab
bengt@byggab.ax
+358 457 313 57 95