

Protokoll fört vid enskild föredragning

Infrastrukturavdelningen
Trafikbyrån

Beslutande

Minister
Mika Nordberg

Föredragande

Vägingenjör
Björn Ekblom

Justerat

Omedelbart

Ärende/Dnr/Exp.

Beslut

Nr 74

Delgeneralplaneändring för att kunna bygga separat gång-
och cykelväg längs landsväg nr 1 på sträckan

Möckelö/Flygplatsrondellen-Kungsö

ÅLR 2016/6607

464 II

Beslut

Ålands landskapsregering beslutar att anhålla om att Jomala kommun gör en delgeneralplaneändring så att bifogat förslag till vägplan, bilaga 1, II 16E59, inte står i strid med gällande fastställda plan för området. Beslöts även att begära att kostnaderna som uppkommer för planeprocessen bekostas av Jomala kommun, då ändringarna är av vikt för kommunens utveckling i närområdet.

Motivering.

I nu gällande plan ges inte utrymme för de framtida trafiklösningar föranledda av de exploateringar som görs inom kommunens närområden.

Bakgrund

Ålands landskapsregering som väghållare har haft i uppdrag att bygga ut gång- och cykellederna längs våra huvudvägar. Under vägplaneprocessen har ett flertal exploateringar skett längs i fråga varande sträckning. Detta medför att det krävs kompletterande åtgärder och andra trafiklösningar än att enbart förse landsväg nr 1 med en traditionell gång- och cykelbana.

Nr 75

Detaljplaneändring för att kunna bygga separat gång- och
cykelväg längs landsväg nr 1 på sträckan

Möckelö/Flygplatsrondellen-Kungsö

ÅLR 2016/6605

465 II

Beslut

Ålands landskapsregering beslutar att anhålla om att Jomala kommun gör en detaljplaneändring så att bifogat förslag till vägplan, bilaga 2, II 16E59, inte står i strid med gällande fastställda plan för området. Beslöts även att begära att kostnaderna som uppkommer för planeprocessen bekostas av Jomala kommun, då ändringarna är av vikt

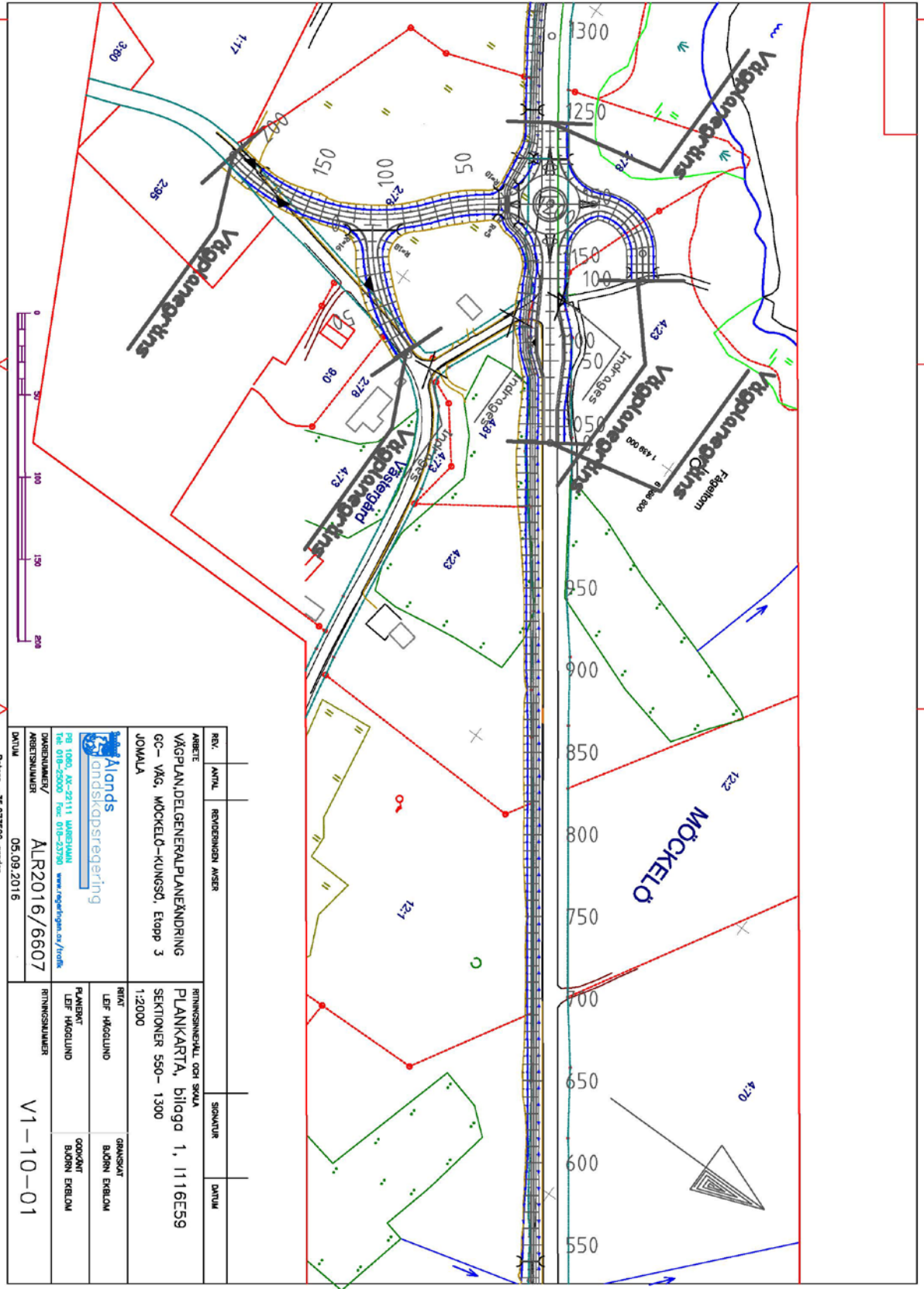
för kommunens utveckling i närområdet.

Motivering.

I nu gällande plan ges inte utrymme för de framtida trafiklösningar föranledda av de exploateringar som görs inom kommunens närområden.

Bakgrund

Ålands landskapsregering som väghållare har haft i uppdrag att bygga ut gång- och cykellederna längs våra huvudvägar. Under vägplaneprocessen har ett flertal exploateringar skett längs i fråga varande sträckning. Detta medför att det krävs kompletterande åtgärder och andra trafiklösningar än att enbart förse landsväg nr 1 med en traditionell gång- och cykelbana.



REL.	ARTID	RENOVERINGEN AVSER	SKENLIG	DATUM
ARBETE				
VÅGPLAN, DELGENERALPLANENDRING GC - VÅG, MÖCKELÖ-KUNGSÖ, Etopp 3 JOMALA				
RITNINGSNOMMEL OCH SVARA PLANKARTA, bilaga 1, I116E59 SEKTIONER 550 - 1300 1:2000			GRANSKAT BÄDDEN ERIELM	
RITNINGSNOMMEL OCH SVARA LEF HÅGSLUND			GRANSKAT BÄDDEN ERIELM	
PLANBYTT LEF HÅGSLUND			GODKÄNT BÄDDEN ERIELM	
ÖVERSIKTSKARTA ARBETSNUMMER DATUM			RITNINGSNUMMER V1-10-01	

Rotera -35,973500 grader

05.09.2016

ALR2016/6607

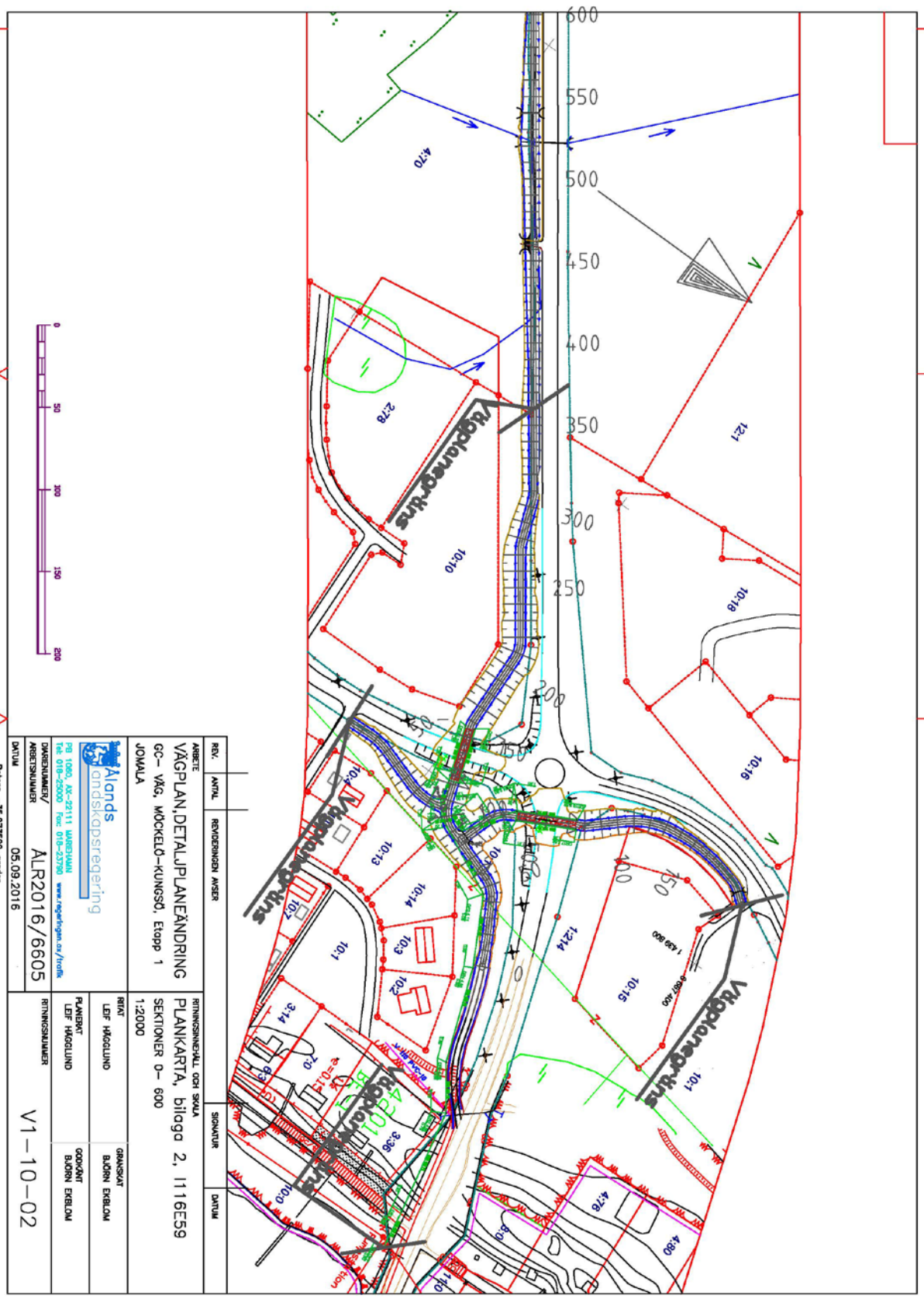
www.regjeringen.no

08 1080, 08 2111

08 018-25000

08 018-23700

Alands
 landskapsregering



REK.	ANTAL	RENOVERINGEN ANSER	SKICKET	DATUM
ARBETE				
VÄGPLAN, DETALJPLANÄNDRING GC - VÄG, MÖCKELD-KUNGSÖ, Etopp 1 JOMALA				
			RITNINGSNOMMEL OCH SKALA PLANKARTA, bilaga 2, I116E59 SEKTIONER 0 - 600 1:2000	
			RITVÄR LEIF HÅGGLUND GRANSKAT BJÖRN ERIKSSON	
			PLANBYTT LEIF HÅGGLUND GODKÄNT BJÖRN ERIKSSON	
ÖB 1080, JK-27111 HÄRVEDJÄRVI Tel: 018-25000 Fax: 018-25700 www.kogepingen.se/roffik			RITNINGSNUMMER V1-10-02	
ÖB 1080, JK-27111 HÄRVEDJÄRVI Tel: 018-25000 Fax: 018-25700 www.kogepingen.se/roffik	ANMÄLAN/ÄNDRING ALR2016/6605	DATUM 05.09.2016		
				Riktning -35,973500 grader