

Tillväxtperspektiv på Ålands ekonomi uppdatering februari 2019

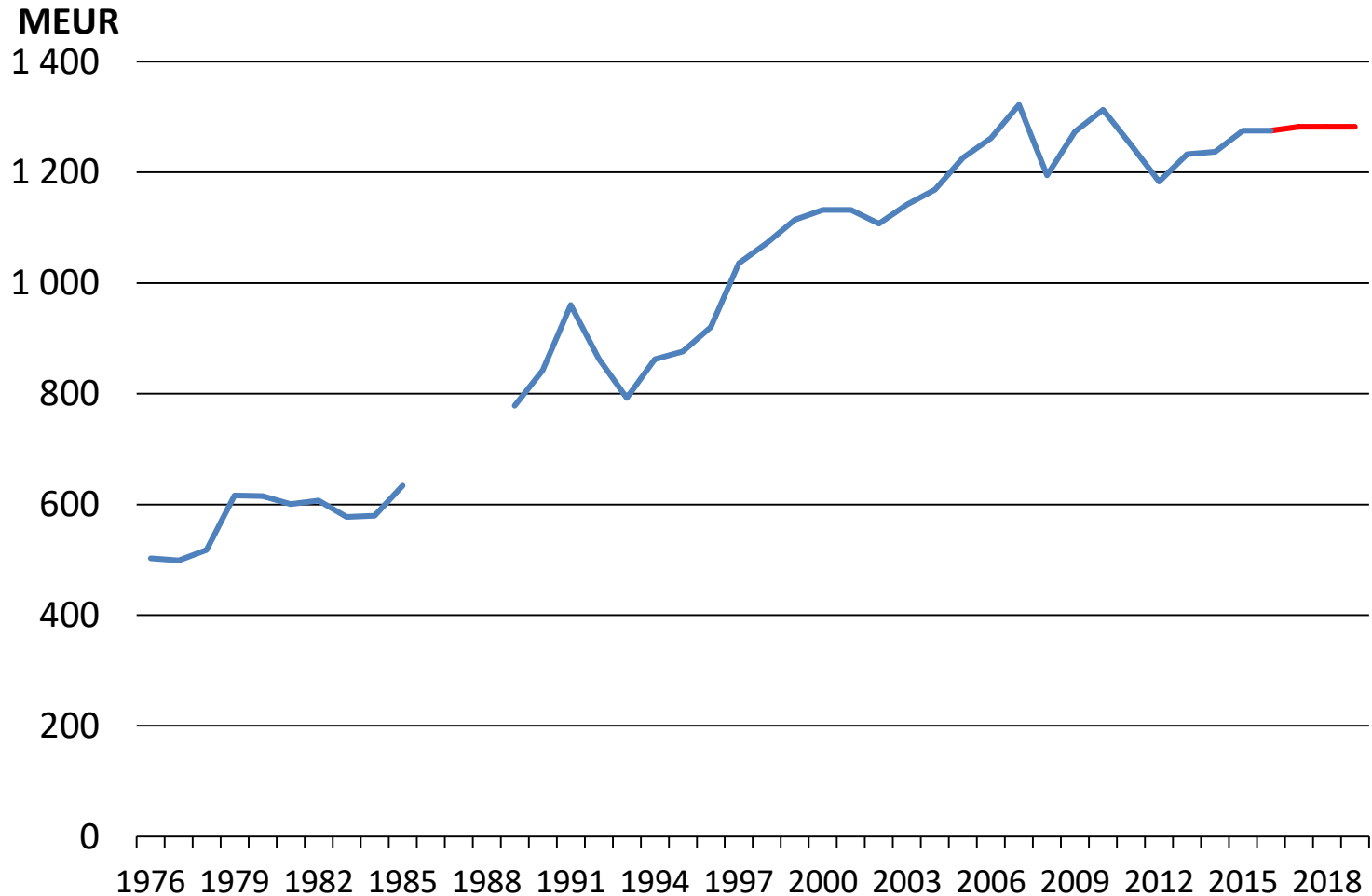


statistik
utredningar
forskning
beställningar

Den övergripande åländska utvecklingen

Den samlade produktionen (BNP)

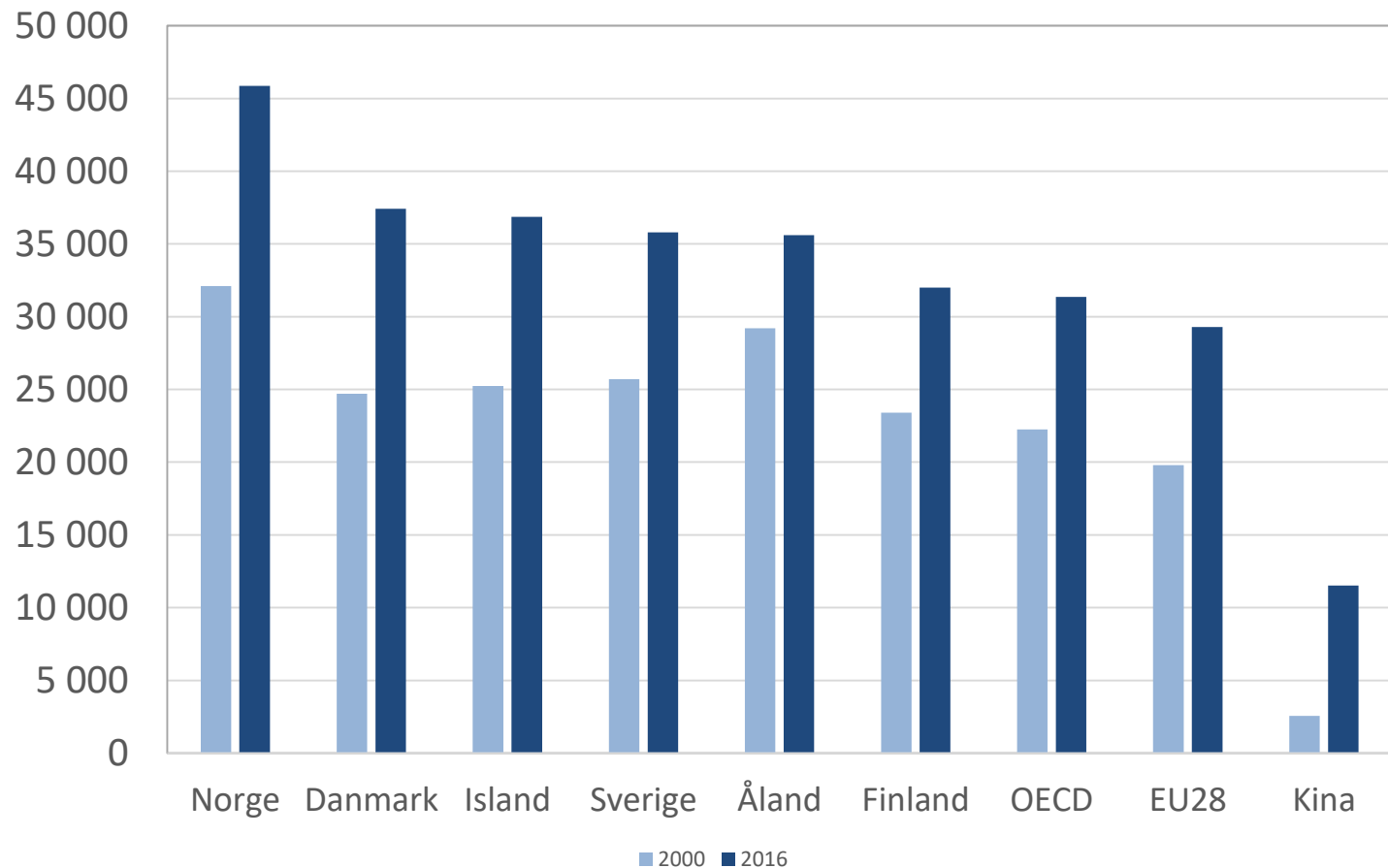
MEURO i fasta 2016-års priser, prel. data/prognos i rött



Ålands ekonomi i ett internationellt jämförande perspektiv

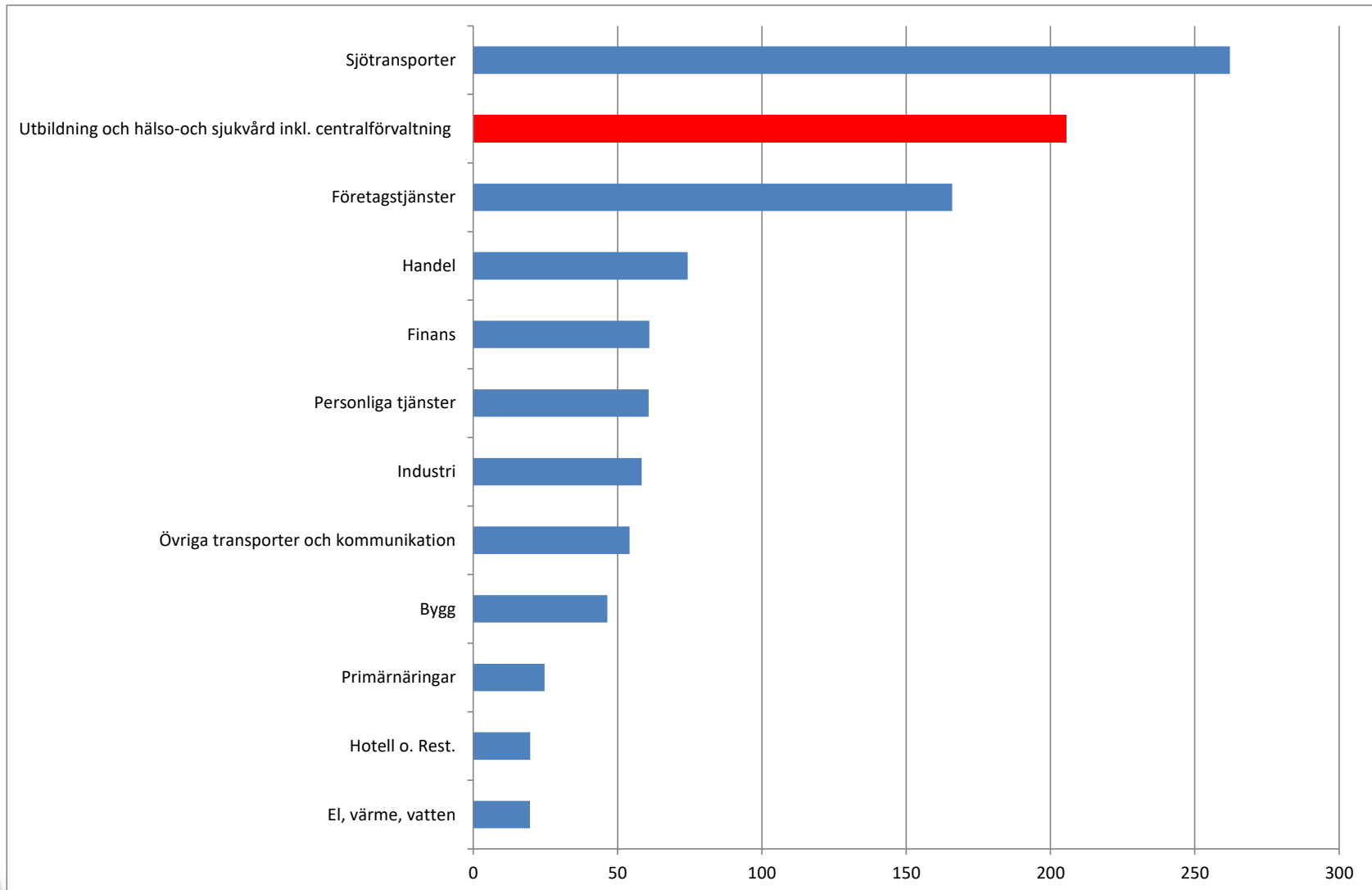
BNP per capita EUR PPP 2000-2016

Gross domestic product per capita EUR PPP 2000-2016



De olika sektorernas BNP-bidrag (meuro 2016)

Offentlig sektor **rödmarkerad**. Inslag av offentlig sektor finns även inom främst personliga tjänster och sjötransporter

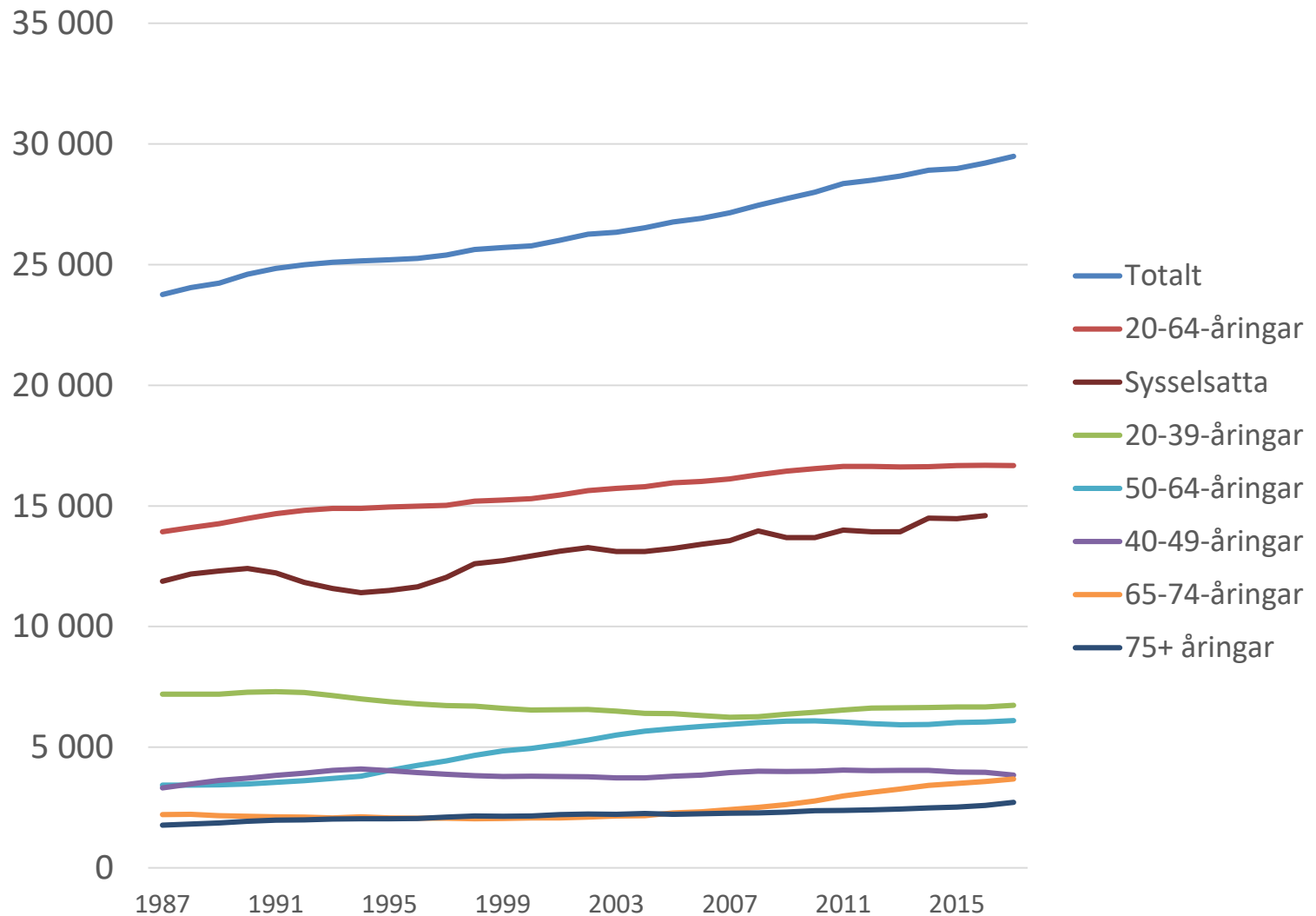


De tio största koncernerna år 2016 efter antalet anställda på Åland

1. Viking Line
2. Ålandsbanken
3. Eriksson Capital
4. Eckerökoncernen
5. Minicarriers Ab
6. Ålands Penningautomatförening
7. Wiklöf Holding
8. Transmar
9. Alandia Försäkring
10. Orkla

Den övergripande utvecklingen 1987-2017

Befolkning och sysselsättning



Var finns tillväxten inom den åländska ekonomin? Sysseisättning

Utvecklingen på arbetsmarknaden, antal sysseisatta ålänningar

	2007	2008	2009	2010	2011	2012	2013	2014	2015	2016	Tillväxt 2007-2016
Primärnäringsar	659	606	587	584	592	577	559	544	543	525	-20,3 %
Industri	930	944	912	933	978	960	983	969	926	922	-0,9 %
El, värme, vatten, avlopp	167	178	180	179	173	185	176	182	186	184	10,2 %
Bygg	924	939	924	934	954	959	967	968	968	989	7,0 %
Handel	1 309	1 304	1 318	1 326	1 367	1 347	1 411	1 437	1 427	1 359	3,8 %
Hotell och restaurang	521	519	534	542	588	587	596	591	629	663	27,3 %
Transport	2 044	2 083	1 878	1 717	1 706	1 641	1 568	1 683	1 649	1 629	-20,3 %
Finans och försäkring	431	451	446	453	449	432	446	449	461	485	12,5 %
Företagstjänster	1 293	1 325	1 351	1 349	1 434	1 454	1 440	1 444	1 529	1 527	18,1 %
Centralförvaltning	974	1 119	1 065	1 066	1 091	1 035	1 059	1 045	994	1 006	3,3 %
Utbildning	988	931	797	1 039	994	1 058	1 024	1 066	1 057	1 049	6,2 %
Hälso- och sjukvård, sociala tjänster	2 347	2 542	2 541	2 458	2 630	2 673	2 647	2 681	2 709	2 723	16,0 %
Personliga tjänster inkl. Okänd	804	881	810	808	843	829	897	909	897	1 020	26,9 %
Okänd näringsgren	173	138	344	298	201	194	155	521	496	517	198,8 %
Totalt	13391	13822	13343	13388	13799	13737	13773	13968	13975	14081	5,2 %

Var finns tillväxten?

Etableringsaktiviteten inom näringslivet

Företagstillväxten efter personalstorlek, antal företag

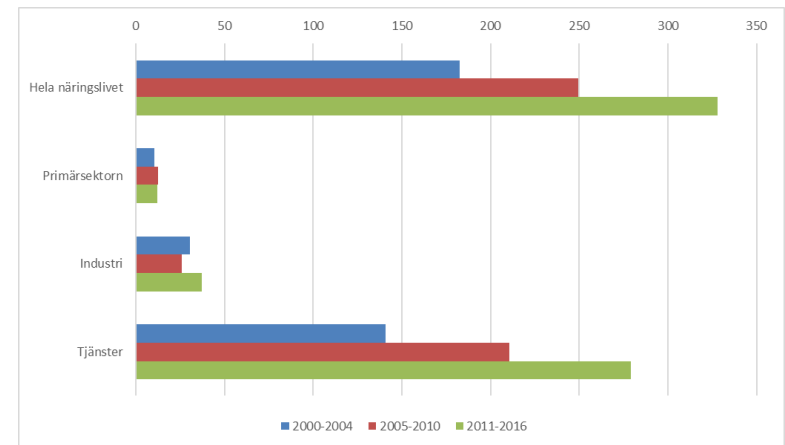
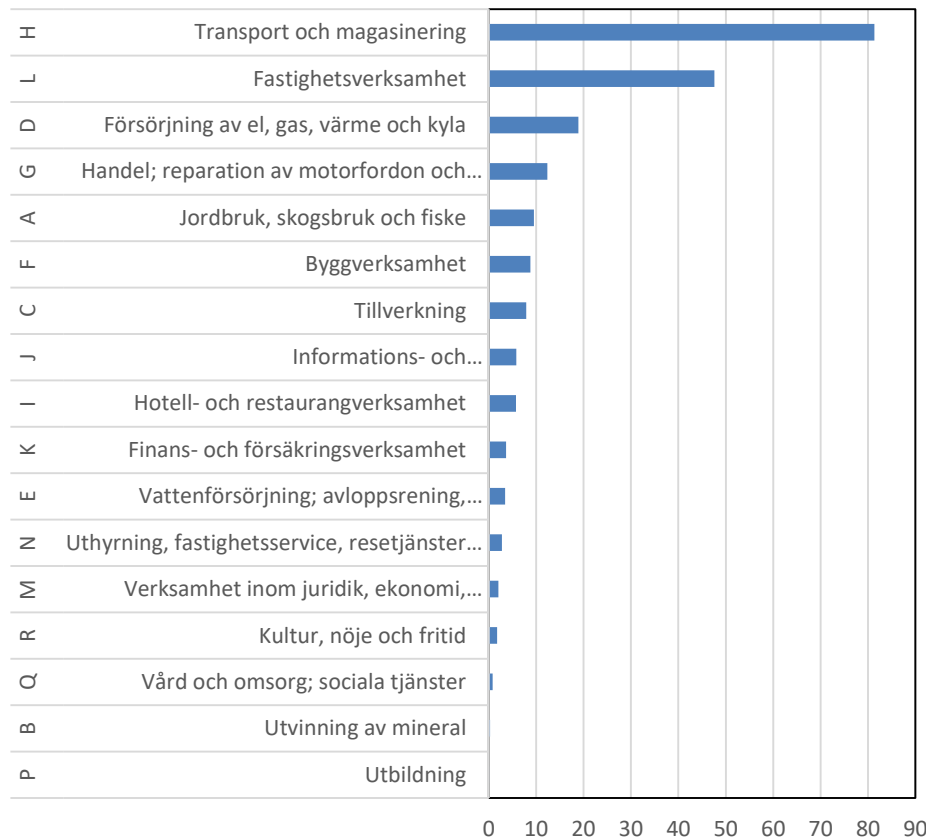
	2008	2009	2010	2011	2012	2013	2014	2015	2016	2017	Tillväxt, %	Tillväxt, antal
Totalt	2 233	2 254	2 303	2 350	2 407	2 468	2 525	2 539	2 622	2 565	15 %	332
0-4	1 935	1 963	2 005	2 048	2 081	2 185	2 220	2 215	2 213	2 111	9 %	176
5-9	127	134	138	148	157	137	129	141	130	140	10 %	13
10-19	57	61	61	59	56	49	69	78	71	76	33 %	19
20-49	41	37	46	43	55	56	49	49	58	49	20 %	8
50-99	15	11	9	10	7	7	8	10	9	9	-40 %	-6
100-249	6	7	7	9	10	9	9	9	9	9	50 %	3
250+	3	3	3	2	2	2	3	4	3	4	33 %	1
Okänt	49	38	34	31	39	23	38	33	129	167	241 %	118

	2000	2001	2002	2003	2004	2005	2006	2007	2008	2009	2010	Tillväxt 2000-2010, %	Tillväxt 2000-2010, antal
Totalt	1 865	1 921	1 933	1 996	1 994	2 043	2 064	2 105	2 233	2 254	2 303	23,5 %	438
0-4	1 490	1 472	1 518	1 563	1 576	1 740	1 797	1 848	1 935	1 963	2 005	34,6 %	515
5-9	119	114	102	100	103	116	120	121	127	134	138	16,0 %	19
10-19	58	59	67	61	62	63	55	59	57	61	61	5,2 %	3
20-49	36	43	38	44	39	39	41	38	41	37	46	27,8 %	10
50-99	6	11	11	10	13	12	10	10	15	11	9	50,0 %	3
100-249	6	6	8	7	8	7	8	10	6	7	7	16,7 %	1
250+	1	5	4	6	4	5	5	3	3	3	3	200,0 %	2

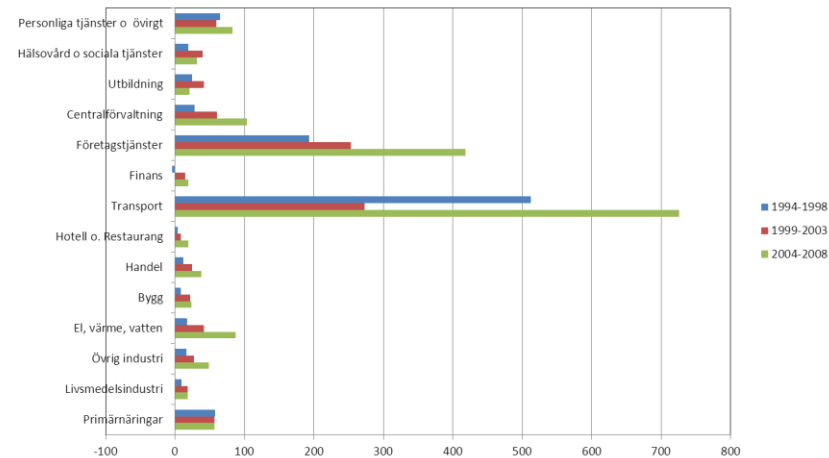
Var finns tillväxten? Utvecklingen av investeringarna

Investeringar, 5-års genomsnitt, meuro (fasta priser 2016)

Genomsnitt 2011-2016, meuro (löpande priser)

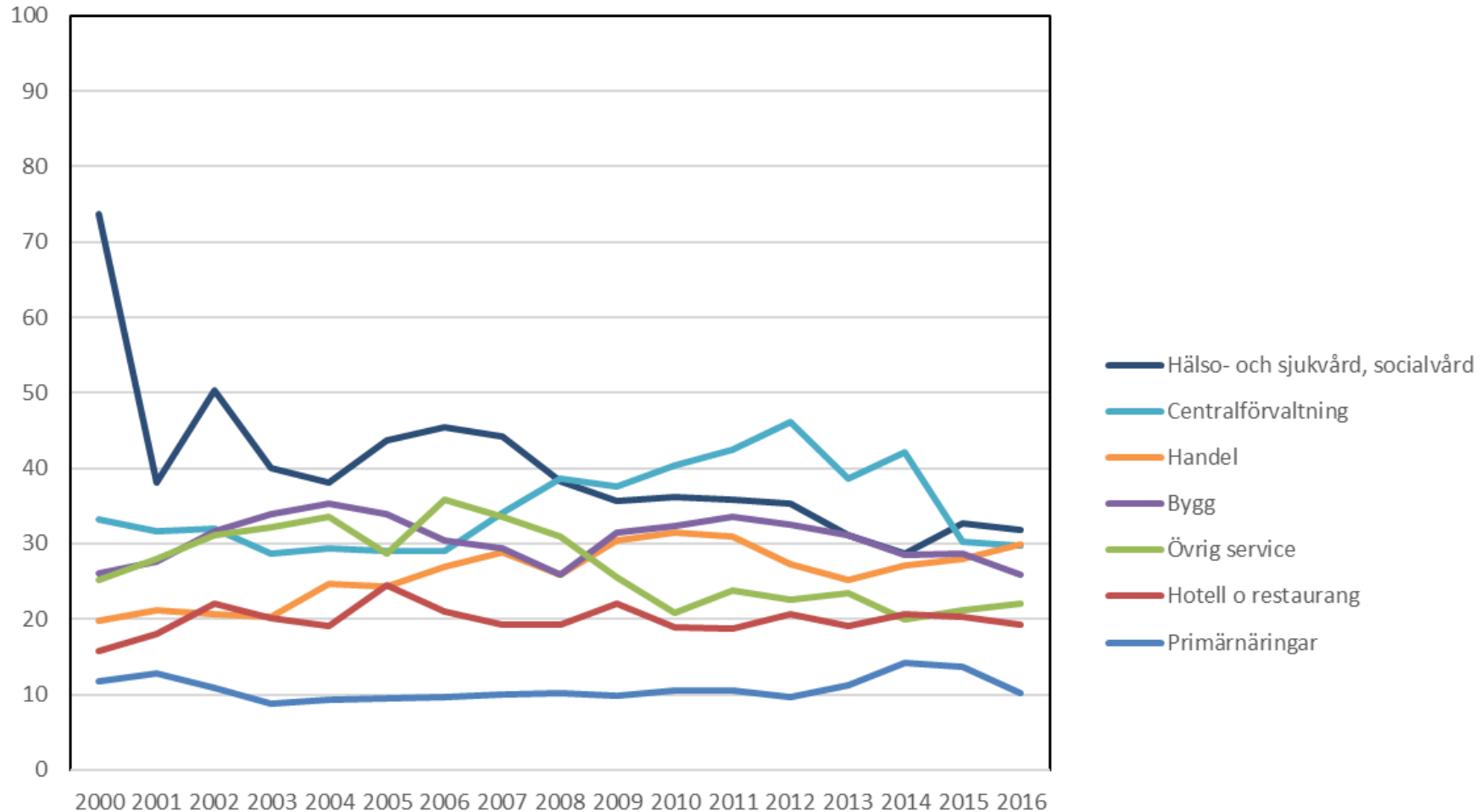


Äldre tidsserie



Lågproduktiva näringar

Förädlingsvärde/arbetad timme i 2016-års priser



Högproduktiva näringar

Förädlingsvärde/arbetad timme i 2016-års priser

