

Nyheter

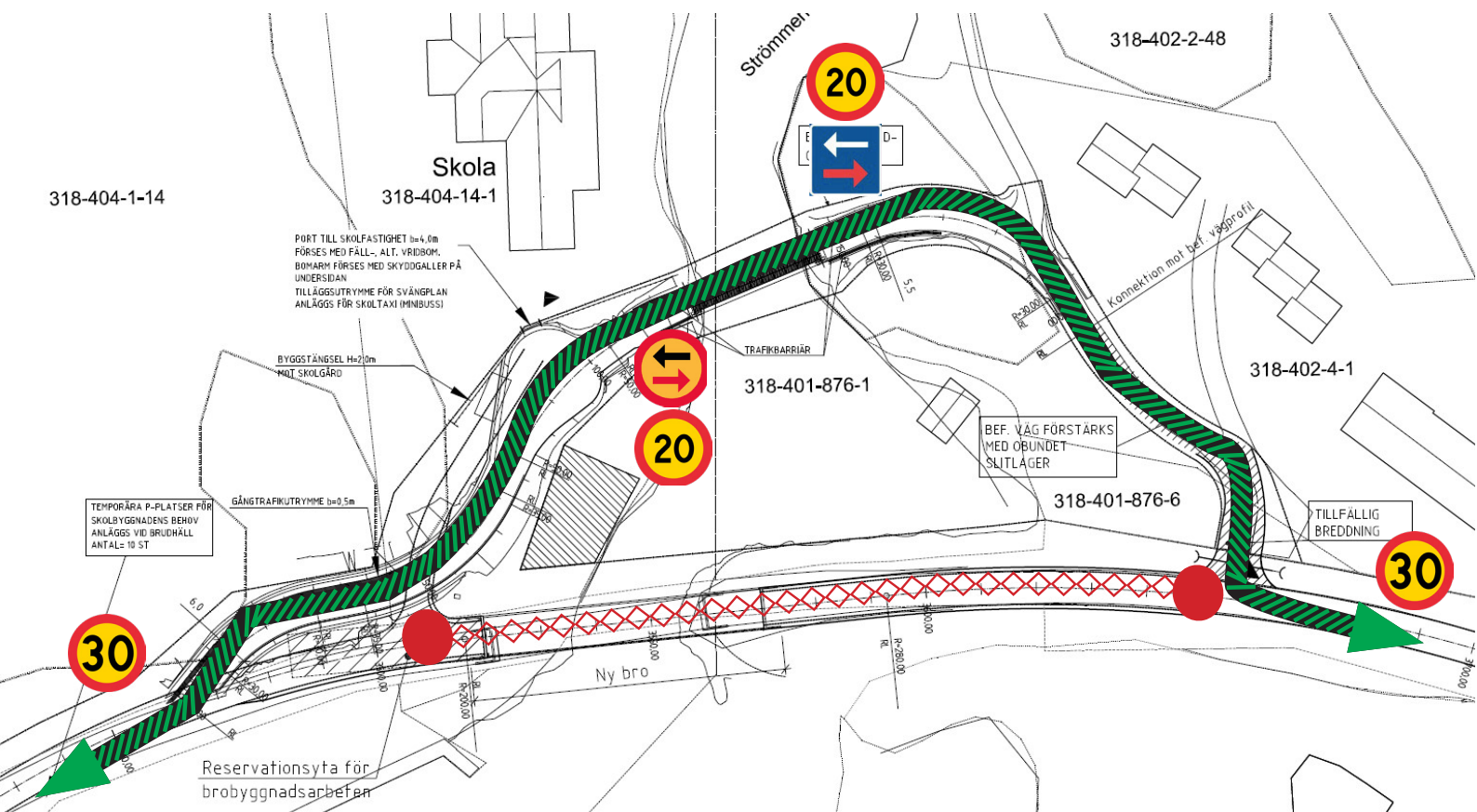
Karlbybron

Trafikomläggning tisdag den 6/4 2021

- Trafiken leds in på skolinfarten och över en tillfällig bro till andra sidan av sundet. Därifrån leds trafiken på nybyggd tillfällig väg till den vägen som går till Rysskläpp.
- Skolinfarten planeras om under byggtiden så att trafiken hamnar så långt från skolan som möjligt.
- Vid skolan anläggs en vändplats för skoltaxi och infart för leveranser till skolan. Skolgården avgränsas med staket mot vägen.
- Parkeringsplatserna för skolans personal flyttas till gräsytan vid hotell Brudhäll.
- En grusad gångväg anläggs längs den tillfälliga vägen från parkeringen fram till skolinfarten.
- Den tillfälliga bron blir ca 4 m bred med ett körfält. Då man kommer att ha sikt över hela bron sker trafiken växelvis över bron utan trafikljus.

Sänkta hastigheter

På omfartsvägen genom entreprenadområdet kommer hastighetsbegränsningen att vara **30 km/timme** och på tillfälliga bron max **20 km/timme**. Den tillfälliga bron kommer endast att tillåta växelvis trafik i en fil.



Figuren ovan visar omfattningen av trafikomläggningen under entreprenadtiden.

● Avstängd väg & bro

▲ Tillfällig vägförbindelse över tillfällig bro